

橋 梁 台 帳		田子の浦港管理事務所										7号道路跨線橋													
一 般 事 項		上 部 構 造						下 部 構 造																	
ふりがな 橋 名	ななごうどうろこせんきょう 7号道路跨線橋										橋 種 (構造形式)	主 径 間		側 径 間				下 部 工 ( 軀 体 )		基 礎 工					
	位置	起点側 : 富士市 前田 終点側 : 富士市 前田										3径間プレテンションT桁橋						名 称	構 造 形 式	材 種	名 称	構 造 形 式	材 種		
道路規格											路面位置	(上路)中路 下路 二層		上路 中路 下路 二層		上路 中路 下路 二層		A3 橋台	形式 逆T式橋台 (Φ=本) H: 8.650 L: B: (m)	RC	A3 橋台	形式 直接基礎 (Φ=本) H: 8.500 L: 6.600 B: 1.200 (m)			
路 線 名	臨港道路7号線										延 長 ( 桁 長 )	62.00 m ( 20.6+20.6+20.6 ) m						A4 橋台	形式 逆T式橋台 (Φ=本) H: 12.500 L: B: (m)	RC	A4 橋台	形式 直接基礎 (Φ=本) H: 8.500 L: 10.900 B: 1.200 (m)			
橋下種別 ( 名 称 )	1. 河川 ② 鉄道 3. 道路 4. その他(沢) ( JR東海道本線 )										支 間 割 ( 径間数 )	20+20+20 ( 3 径間 )						P3 橋脚	形式 T型橋脚(円柱) (Φ=本) H: 9.700 L: B: (m)	RC	P3 橋脚	形式 直接基礎 (Φ=本) H: 7.500 L: 7.500 B: 1.200 (m)			
適用示方書	S42(H8)											細部構造	材種	細部構造	材種	細部構造	材種	P4 橋脚	形式 T型橋脚(円柱) (Φ=本) H: 10.300 L: B: (m)	RC	P4 橋脚	形式 直接基礎 (Φ=本) H: 7.500 L: 7.500 B: 1.200 (m)			
橋 格	1										主桁(構)	主桁数	本	主桁数	本	主桁数	本	橋脚	形式 (Φ=本)	RC	0	形式 (Φ=本)			
設計荷重	T - 20 t L - 20 t											桁 高	m	桁 高	m	桁 高	m		橋脚	H: L: B: (m)		橋脚	H: L: B: (m)		
設計震度	K <sub>H</sub> = K <sub>V</sub> =											間 隔	m	間 隔	m	間 隔	m		橋脚	形式 (Φ=本)	RC	0	形式 (Φ=本)		
架設年月	昭和 46 年 - 月 ( 西暦 1971 )										床 組	横 桁	主桁数	本	主桁数	本	主桁数	本	橋脚	形式 (Φ=本)	RC	0	形式 (Φ=本)		
橋 長 ( 桁 長 )	62.00 m ( 20.6+20.6+20.6 ) m												桁 高	m	桁 高	m	桁 高	m		橋脚	H: L: B: (m)		橋脚	H: L: B: (m)	
他域延長	m												間 隔	m	間 隔	m	間 隔	m		橋脚	形式 (Φ=本)	RC	0	形式 (Φ=本)	
支 間 割 ( 径間数 )	( 3 径間 )										縦 桁	主桁数	本	主桁数	本	主桁数	本	側 道 橋 有 ○無							
幅員構成	有効幅員 ( 全幅員 ) 9.5 ( 9.5 ) m											桁 高	m	桁 高	m	桁 高	m	位 置 上流側( ) 下流側( )							
												間 隔	m	間 隔	m	間 隔	m	本橋との関係 1. 添 架 2. 独 立 1. 添 架 2. 独 立							
地 覆 幅	左= 0.50 m 右= 0.50 m										接合方法							橋 種							
橋 面 積	527.00 m <sup>2</sup>										床 版	中間部	厚さt= cm	厚さt= cm	厚さt= cm	路 面 位 置									
平面線形	① 直線 2. 単曲線 3. クロソイド曲線										端 部	厚さt= cm	厚さt= cm	厚さt= cm	架 設 年 次 平成 年 月 (西暦 ) 平成 年 月 (西暦 )										
地形区分	1. 市街地(DID) 2. 市街地(その他)③ 平地 4. 山地										舗 装 厚	厚さt= 5 cm	As	厚さt= cm	厚さt= cm	橋 長 m									
潮の影響	有(無) 海岸線からの距離 300 m										高 欄	種 別	コンクリート壁式				支 間 割								
地盤種別	第1種 第2種 第3種 第4種												車道側	路面からの高さ 0.95 m		地覆からの高さ m		幅 員 ( ) m ( ) m							
道路状況	1. 改 良 ( ) 2. 準改良 ( ) 3. 未改良 ( )												歩道側	路面からの高さ 0.95 m		地覆からの高さ m									
特殊立法											伸縮継手	ゴムジョイント型				主桁(構)									
協定・協議	有・無 内容 :											支 承	固 定	ゴム支承				床 組	横 桁	桁 高	m	主桁数	本		
														ゴム支承						間 隔	m		桁 高	m	
関係保持書	マイクログ番号 No.										承 可 動	落橋防止構造	① 移動制限装置 2. 浮き上がり防止 3. 緑端確保 4. 落橋防止装置(チェーン方式) 5. なし				床 版	縦 桁	間 隔	m	厚さt= cm	厚さt= cm			
													① 移動制限装置 2. 浮き上がり防止 3. 緑端確保 4. 落橋防止装置(チェーン方式) 5. なし						厚さt= cm	厚さt= cm					
																			高欄種別						
電 算 コ ー ド	路線番号	4907		橋 梁 番 号	T49070030						照 明 灯	灯 数	2		灯 配 列	1. 片側 2. 千鳥 3. 向い合せ		伸縮継手	支 承	固 定	可 動				
	ブロック番号	2		河 川 番 号	-							灯具配光	1. カットオフ 2. セミカットオフA 3. セミカットオフB 4. ノンカットオフ												
	ユニット番号	4								架設工法				設 計 業 者	上部工										
記 事											施 工 業 者		本 橋		側道橋又は拡巾部		下 部 工 構 造	下部工							
													桁製作						基礎工						
													施工												

$$\frac{1}{2} \times 12,961$$

橋歴調書			変状調書			塗装調書								
年月	記事	工費	年月	調査対象	調査記事	塗装面積	構成別	上部	下部	高欄	橋灯	計		
H9.12	改修(統合補助)事業 耐震補強工事に伴う設計業務委託 (株)建設技術研究所	千円 4,200					当初	m <sup>2</sup>	m <sup>2</sup>	m <sup>2</sup>	m <sup>2</sup>	m <sup>2</sup>		
H10.12	改修(統合補助)事業 P3・P4橋脚RC巻立補強工 (株)井出組	千円 8,761					変更	m <sup>2</sup>	m <sup>2</sup>	m <sup>2</sup>	m <sup>2</sup>	m <sup>2</sup>		
		千円				塗装経歴	塗装年月	下塗材 (一層)	(二層)	中塗材	上塗材	塗装業者	塗装箇所 (面積)	工費
		千円												千円
		千円												千円
		千円												千円
		千円												千円
		千円												千円
		千円												千円
		千円												千円
		千円												千円
		千円												千円
		千円												千円
		千円												千円
		千円												千円
		千円												千円
		千円												千円
		千円	占用物件調書			耐荷荷重調書								
		千円	許可年月	占用者	占用形式	種別	規模	摘要	調査年月	耐荷荷重	制限荷重	調査記事		
		千円								t	t			
		千円								t	t			
		千円								t	t			
		千円	耐荷荷重調書											
		千円	調査年月	自動車類	重車両	自転車類	歩行者	摘要						
		千円		台	台	台	人							
		千円		台	台	台	人							
		千円		台	台	台	人							
		千円		台	台	台	人							





道路起点側から終点側を望む



西側側面状況

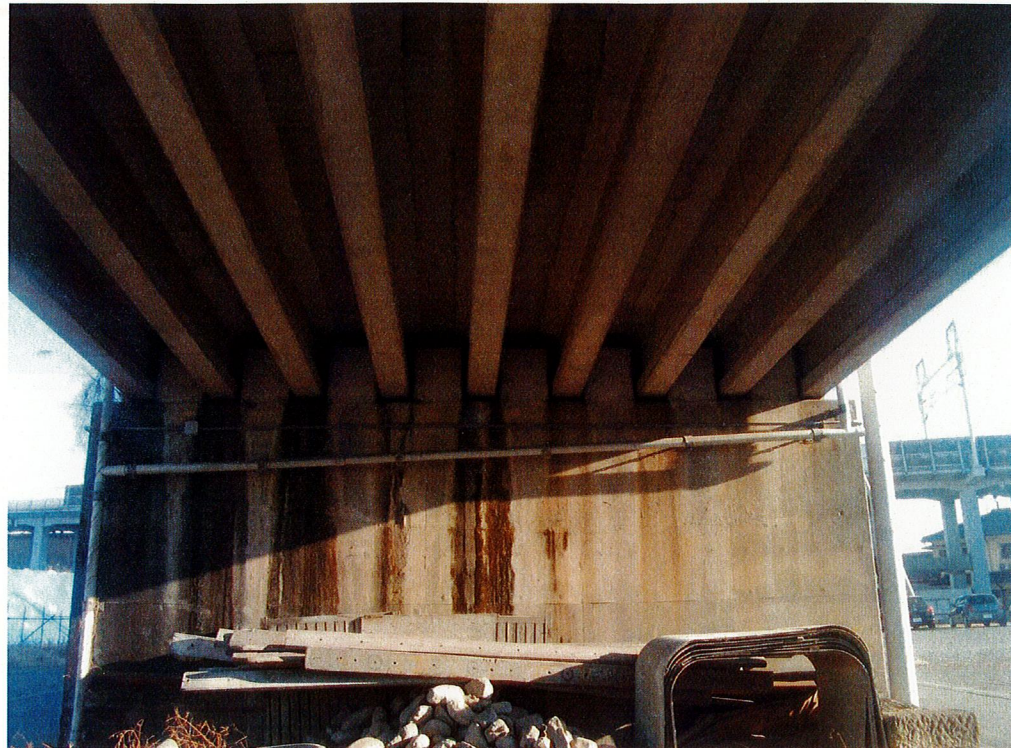


橋梁下面状況 (A3橋台, P3橋脚)



橋梁下面状況 (P4橋脚, A4橋台)





橋梁下面状況 (A4橋台)



橋梁下面状況 (P4橋脚)



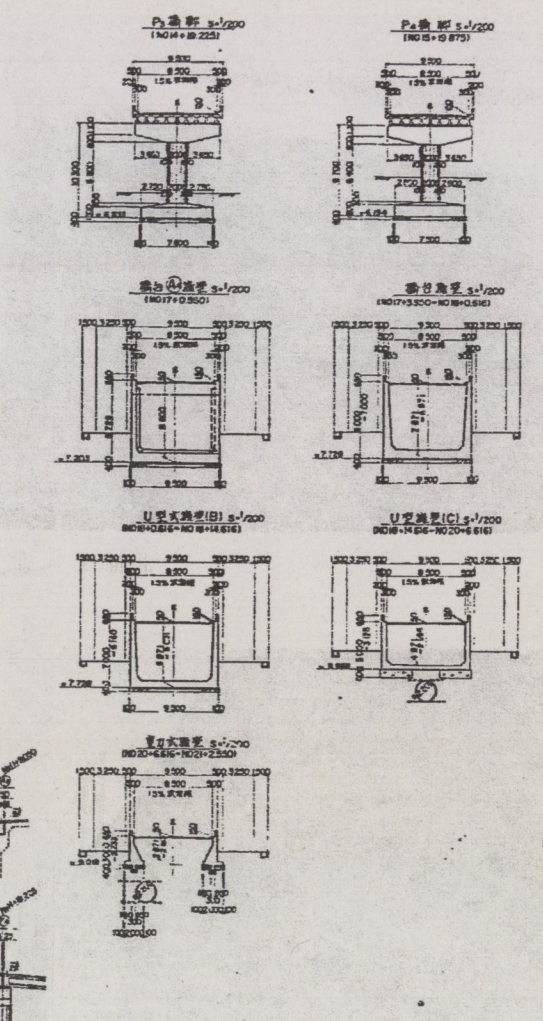
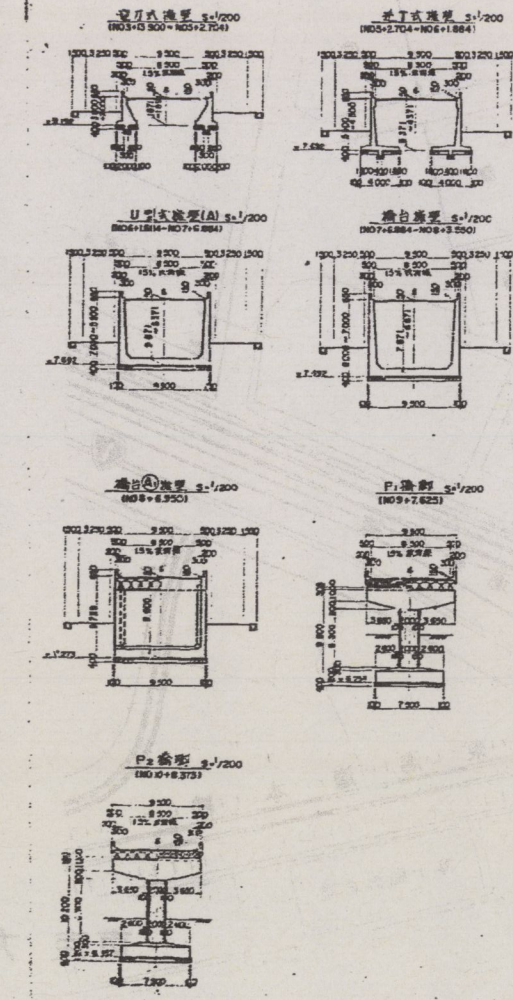
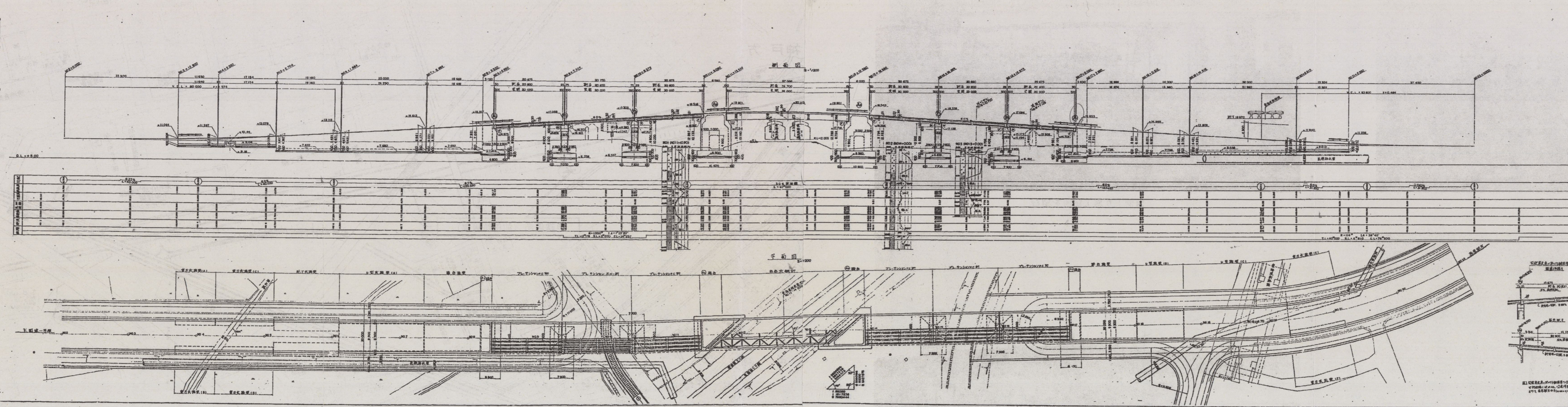
東側側面状況 (A2~A3間)



橋梁下面状況 (A3橋台)



平面・縦断面図

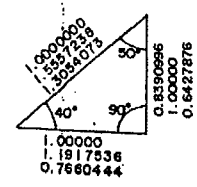
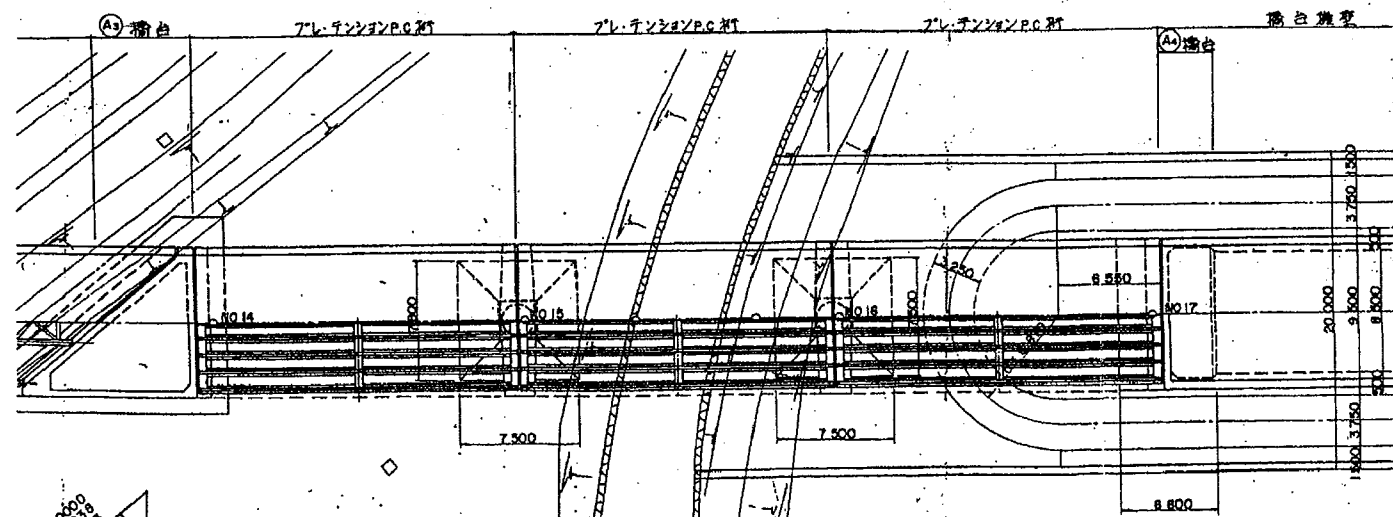
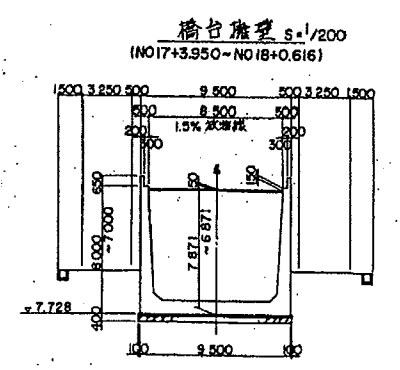
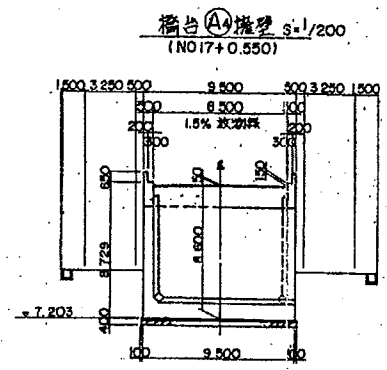
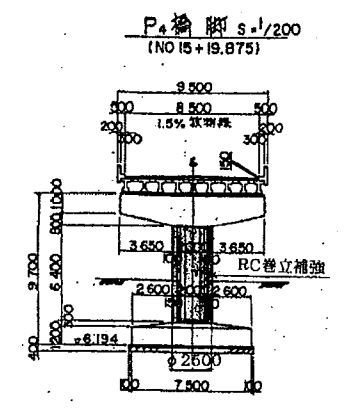
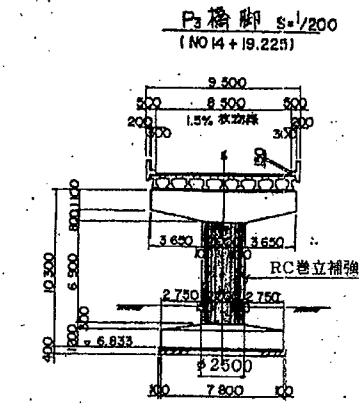
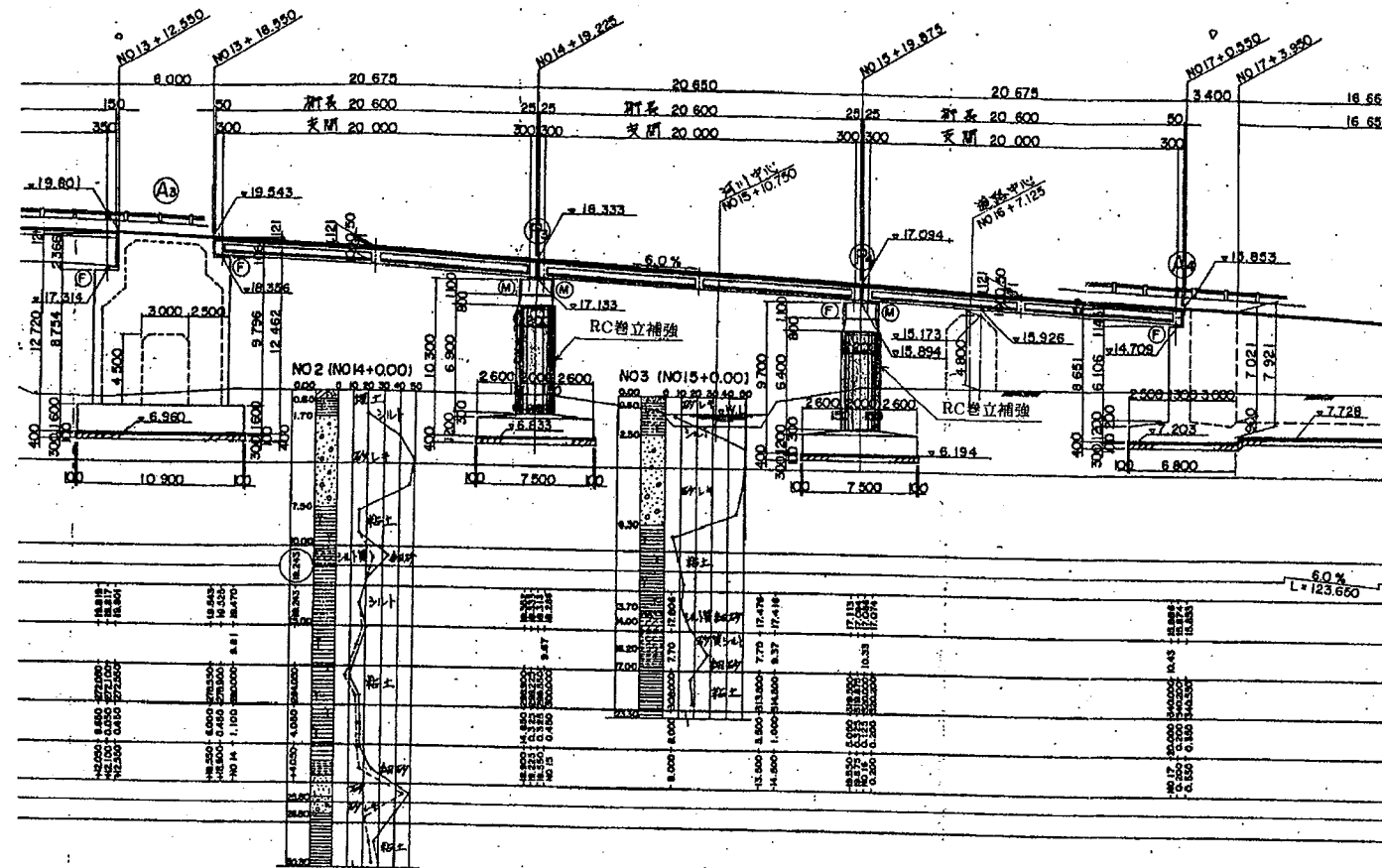


設計者	設計者(設計者)上
監理者	監理者(監理者)上
施工者	施工者(施工者)上
材料	材料(材料)上
構造	構造(構造)上
その他	その他(その他)上



橋脚耐震補強一般図 S=1/200

3



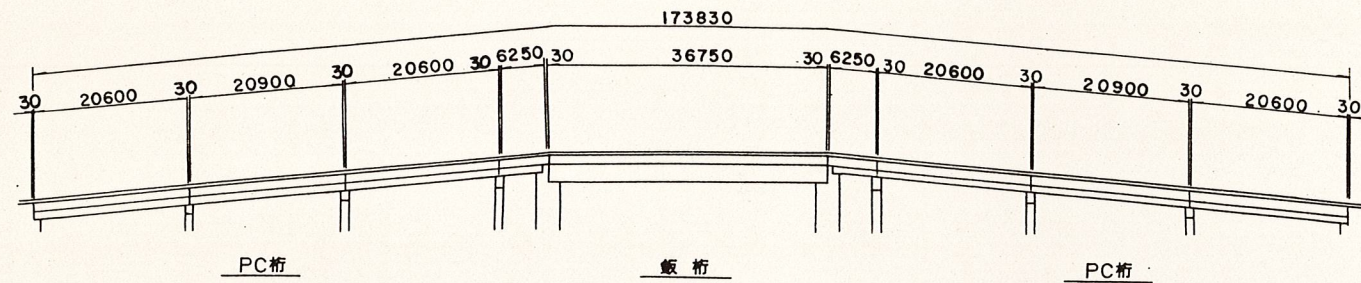
事業名	田子の浦港・改修(重要)事業
路線名	7号幹線橋
工事箇所	
図面名	橋脚耐震補強一般図
図面番号	縮尺
原 紙	製 図
設 計	写 真
事務所名	田子の浦港管理事務所
	静 岡 県



## 橋 梁 一 般 図

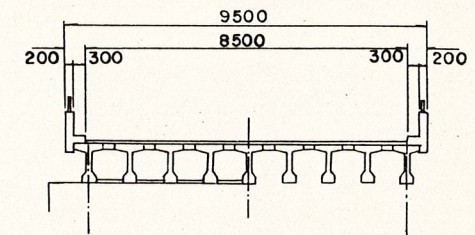
## 側 面 図

S=1:1000



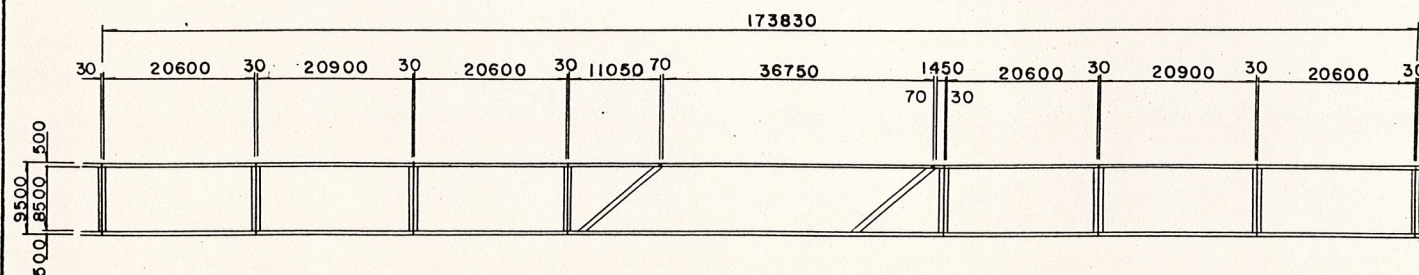
## 断 面 図

S=1:200



## 平 面 図

S=1:1000

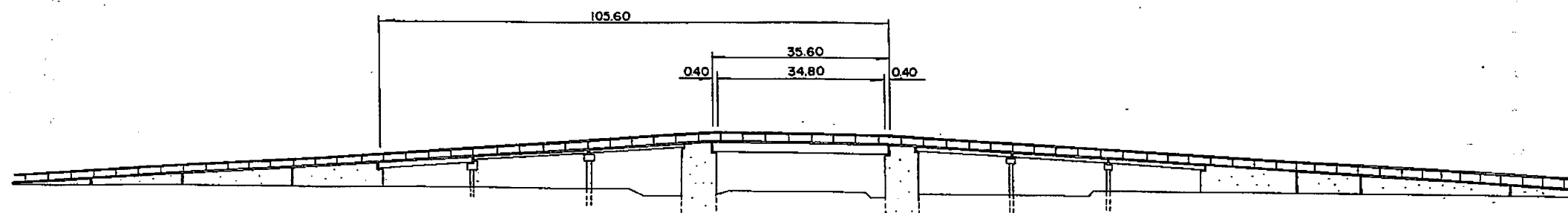


摘 要 欄		
都道府県名	文 字	コ ー ド
静岡県	静岡県	2 2
市町村名	富士市	
道路種別		
路線名(路線分割)	中央臨港道路	
現道・旧道区分	現道	
橋梁名(分割番号)	7号道路跨線橋	
架設年次	昭和46年	
縮 尺	側面図 1/1000	断面図 1/200

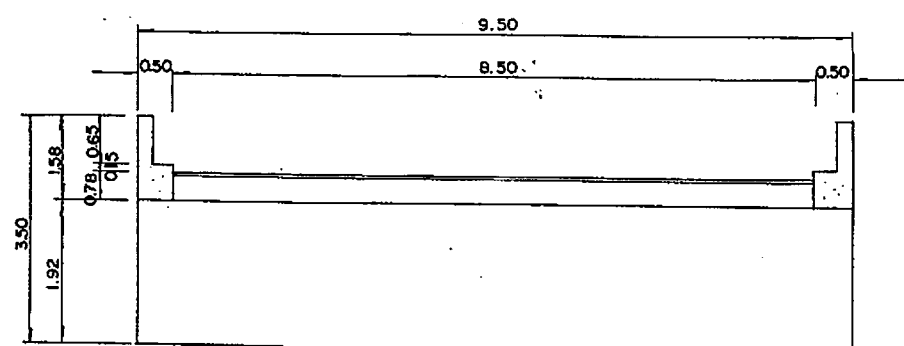


# 橋梁一般図

## 側面図



## 断面図

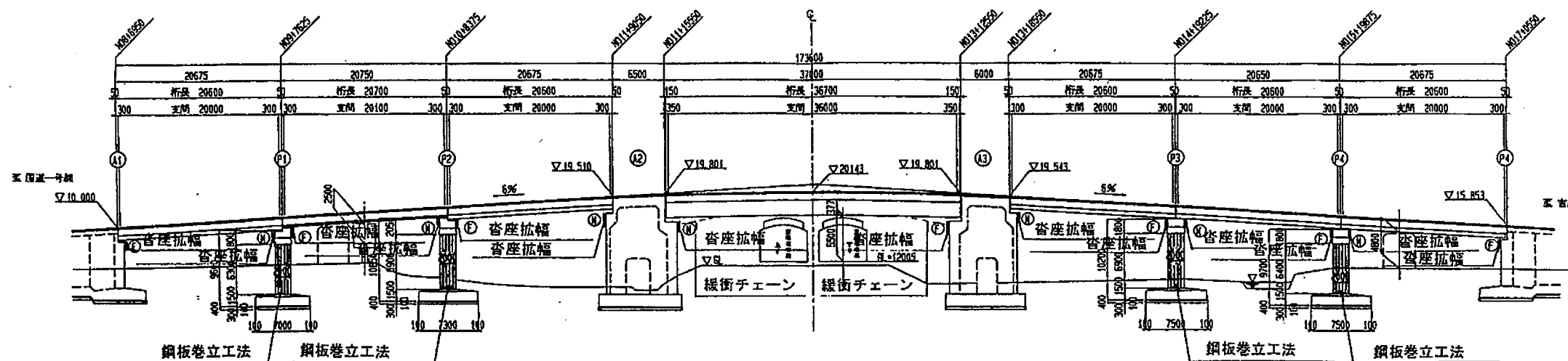


摘 要 欄			
	文 字	コ ー ド	
都道府県名	静岡県	2	2
市町村名	富士市	2	1 0 1
道路種別	一般県道	5	
路線名(路線分割)	吉原田子の浦港線	3	1 7 2
現道・旧道区分	現 道	1	
橋梁名(分割番号)	前田跨線橋	4	2 1 0
架設年次	昭和 42 年		
縮 尺	側面図	1/1200	断面図 1/100

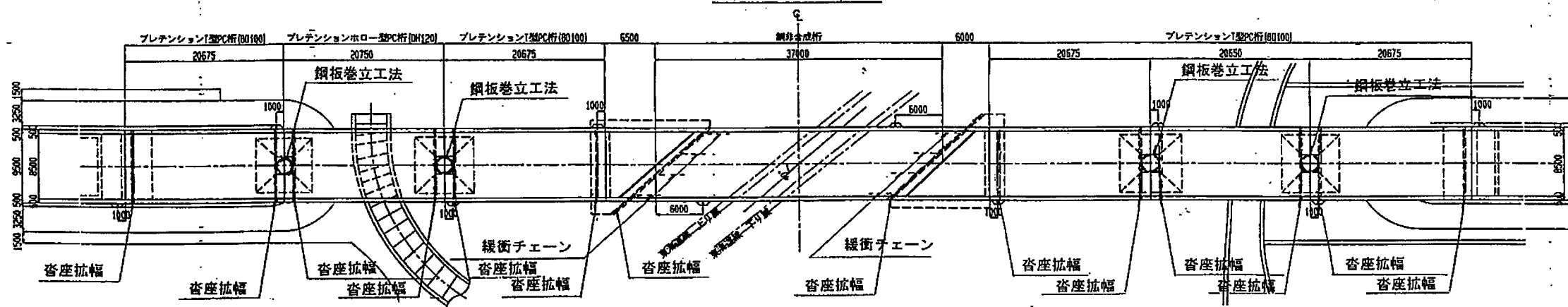


# 全体一般図

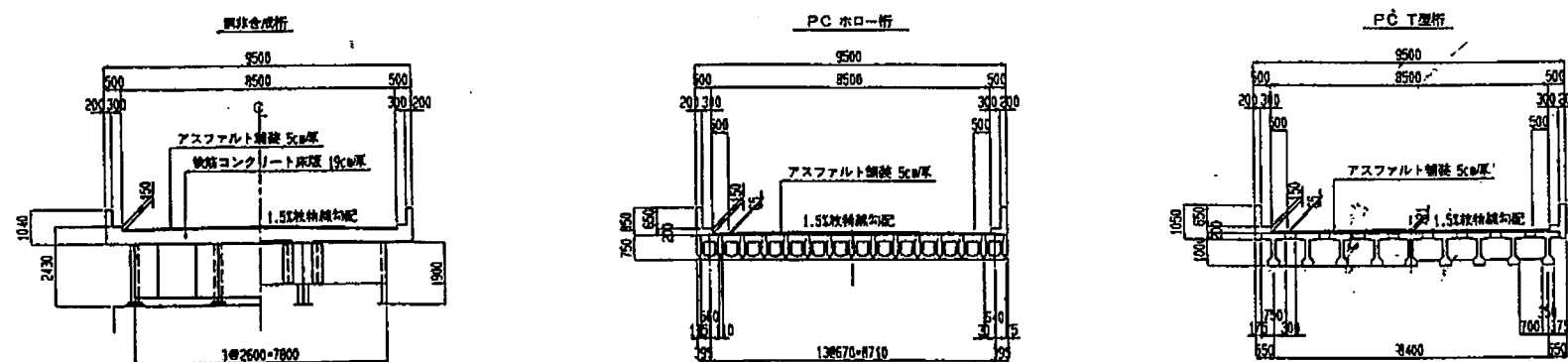
側面図 S=1/300



平面図 S=1/300



断面図 S=1/100



工事名	平成7年度 橋梁耐震点検調査業務
工事場所	富士市津田（前田跨線橋）
図面の種類	全体一般図
縮尺	図示
測製年月日	設計年月日
事務所名	静岡県富士土木事務所



橋梁台帳（1／2）																									
橋 梁 名		7号道路跨線橋		事務所名		田子の浦港管理事務所		緊急輸送路	緊急輸送路	調製年月日	平成18年 3月15日	路線種別	一般県道現道												
				距離標	自	+	所在地	自	富士市			ブロック	2	路 線 名	7号線										
橋梁番号		T49070030		至	+	+	所在地	至	富士市			ユニット	4	路線番号	4907										
分割区分			上下線一体			交 通 制 限	通行制限					幅 員	全幅員		9.5 m			高 欄	車 道 端	高欄・防護柵の別		左 防護柵			
分割番号							制限荷重		t				有効幅員		8.5 9.5 m					右 防護柵					
北緯							制限高さ		m				起 点	地覆幅		0.5 m				材質（材料）		左 コンクリート			
東経							制限幅		m					地覆高さ		0.1 m				右 コンクリート					
橋梁区分			本線橋			迂回路の有無					よ り		歩道幅		0.0 m					型式		左 コンクリート壁式			
橋梁種別			高架橋			橋長		62.000 m					路肩幅		0.5 m					右 コンクリート壁式					
事業区分			一般道路			構造体数		3			右 側		車道幅		3.25 m					高さ		左 0.95 m			
供用年月日			昭和46年			径間数		3					車線数		1					右 0.95 m					
セグメント区間番号						下部工基数		4			中央帯		1.0 m			歩 道 端	高欄・防護柵の別		左						
セグメント調査年度						適用示方書					中央分離帯		0.0 m				右								
道路規格		1				設計活荷重					起 点		地覆幅		0.5 m				材質（材料）		左				
		2				橋面積		527.0 m²					地覆高さ		0.1 m				右						
		3				歩道添架の有無		無し					よ り	歩道幅			0.0 m			型式		左			
架 橋 状 況	交差状況	1	鉄道				踏掛版の有無							左 側	路肩幅		0.5 m			高さ		左 m			
		2				遮音壁の有無		無し			車道幅				3.25 m				右 m						
		3				遮光壁の有無		無し			車線数		1												
		4				点検施設の有無		無し																	
	交差物名称	1	J R				排水施設型式		導水型式			舗 装	種別		アスファルト系			歩 道 端	高欄・防護柵の別		左				
		2				植栽の有無		無し			面積		527 m²			右									
		3				橋名板の有無					厚 さ		表層		cm				材質（材料）		左				
		4				橋歴板の有無							べリング		cm				右						
	協議機関名	1				落下防止柵高さ		m			照 明	種別		水銀灯			歩 道 端	型式		左					
		2				落下防止柵延長		m				基数		2				右							
		3				拡幅の有無		無し				灯数		2				高さ		左 m					
		4				図面管理番号						塗装年月日						右 m							
交 通 条 件	調査年次					ボーリング 資料有無					橋 全 体 塗 装	面 積	橋梁本体		m²			中 央 帯	高欄・防護柵の別						
	昼 12 時間 交通 量	総 台 数	台			ボーリング 資料番号							移管年月日						材質（材料）						
		大型車数	台			登録年月日		平成18年 3月15日					移管元						型式						
																	高さ		m						



橋梁台帳（2 / 2）																						
橋 梁 名		7号道路跨線橋		事務所名		田子の浦港管理事務所		緊急輸送路		緊急輸送路		調製年月日		平成18年 3月15日		路線種別		一般県道現道				
				距離標	自	+	所在地	自	富士市				ブロック	2	路 線 名		7号線					
橋梁番号		T49070030			至	+		至	富士市				ユニット	4	路線番号		4907					
添  架  物			①				②				③				④				⑤			
	種別																					
	寸法		mm 条 段				mm 条 段				mm 条 段				mm 条 段				mm 条 段			
	重量		t				t				t				t				t			
	管理者名																					
他 域 橋 長	起・終点の別																					
	他域橋長		m																			
	管理区分																					
工 費	上部工		千円																			
	下部工		千円																			
施 工 会 社	上部工																					
	下部工																					
橋  梁  接  続			起 点 側										終 点 側									
	都道府県 市区町村名																					
	橋梁種別																					
	橋梁名																					
	橋梁コード																					
	土木事務所名																					
	分割番号																					



橋梁（上部工細目）調書（1 / 2）

[illegible]



橋梁（上部工細目）調書（2／2）

橋 梁 名	7号道路跨線橋	事務所名		田子の浦港管理事務所		緊急輸送路		緊急輸送路		調製年月日		平成18年 3月15日		路線種別		一般県道現道	
		距離標	自	+	所在地	自	富士市				ブロック	2	路 線 名	7号線			
橋梁番号	T49070030		至	+		至	富士市				ユニット	4	路線番号	4907			
分割番号		分割区分		上下線一体													
構造体	塗 装																
番号	下塗り	中塗り		上塗り		方 法		外面面積 ㎡	内面面積 ㎡	高欄面積 ㎡	本体 塗装色	高欄 塗装色	塗装年月日		塗装会社		
1																	
2																	
3																	



橋梁（下部工細目）調書（1／2）

[illegible]



橋梁（下部工細目）調書（2／2）

橋 梁 名		7 号道路跨線橋		事務所名		田子の浦港管理事務所		緊急輸送路		緊急輸送路		調製年月日		平成18年 3月15日		路線種別		一般県道現道	
橋梁番号		T49070030		距離標	自	+	所在地	自	富士市				ブロック	2	路 線 名	7 号線			
分割番号					至	+		至	富士市				ユニット	4	路線番号	4907			
分割番号				分割区分		上下線一体													
躯体 番号	塗 装														備考				
	下塗り		中塗り		上塗り		方法		外面面積 ㎡		内面面積 ㎡		塗装色			塗装年月日		塗装会社	
A01																			
A02																			
P01																			
P02																			

# 橋梁（径間構成）調書

[illegible]