

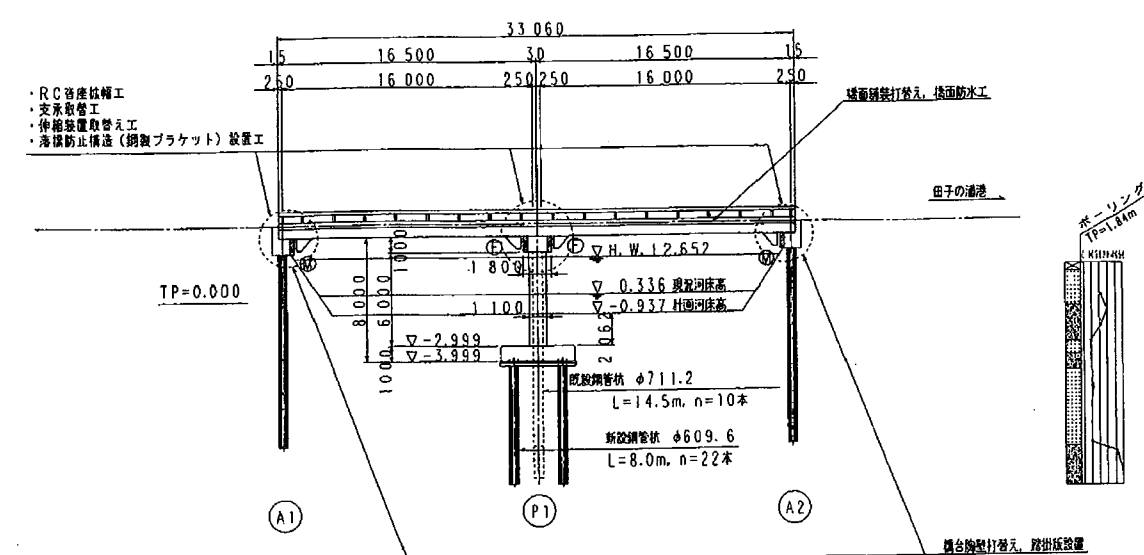
## 様式 1

橋 梁 台 帳										田子の浦港管理事務所										小 潤 井 川 橋															
一 般 事 項										上 部 構 造										下 部 構 造															
ふりがな		こ う る い か わ								橋 種 (構造形式)		主 径 間		側 径 間				下 部 工 ( 軀 体 )			基 礎 工														
橋 名		小 潤 井 川 橋										名 称		構 造 形 式		材 種	名 称		構 造 形 式		材 種														
位 置		起点側： 富士市 中河原 終点側： 富士市 田島新田								路面位置		(上路) 中路 下路 二層		上路 中路 下路 二層		上路 中路 下路 二層		A1 橋台		形式 (Φ＝本) H: L: B: (m)		Rc	A1 橋脚		形式 (Φ＝本) H: L: B: (m)		鋼管								
道路規格		港湾臨海道路										( 33.06 ) m ( 33.03 ) m		( ) m		( ) m		A2 橋台		形式 (Φ＝本) H: L: B: (m)			A2 橋脚		形式 (Φ＝本) H: L: B: (m)										
路 線 名		臨港道路8号線								延 長 ( 桁 長 )		33.06 m ( 33.03 ) m		( ) m		( ) m		P1 橋脚		壁形式 (パイラベント巻立 (Φ＝本) H: 8.00 L: 4.70 B: 24.20 (m)			P1 橋脚		形式 鋼管杭(既設) (10本) φ＝711.2 L＝14.5 (m) 形式 鋼管杭(新設) (22本) φ＝609.6 L＝8.0 (m)										
橋下種別 ( 名 称 )		① 河川 2. 鉄道 3. 道路 4. その他(沢) ( 一級河川 富士川水系 小潤川 )								支 間 割 ( 径間数 )		32.000 ( 2 径間)		( 径間)		( 径間)																			
適用示方書		道路橋示方書・同解説(平成8年12月)										細部構造		材種		細部構造		材種		細部構造		材種													
橋 格		B種の橋								主桁(構)		主桁数 本				主桁数 本				主桁数 本				橋脚		形式 (Φ＝本) H: L: B: (m)		0	形式 (Φ＝本) H: L: B: (m)						
荷 重		B活荷重										桁 高 m				桁 高 m				桁 高 m				橋脚		形式 (Φ＝本) H: L: B: (m)		0	形式 (Φ＝本) H: L: B: (m)						
設計震度		K <sub>H</sub> ＝ 0.25				K <sub>V</sub> ＝						間 隔 m				間 隔 m				間 隔 m				橋脚		形式 (Φ＝本) H: L: B: (m)		0	形式 (Φ＝本) H: L: B: (m)						
架設年月		昭和 42 年 月 ( 西暦 1967 )								床 組		主桁数 本				主桁数 本				主桁数 本				橋脚		形式 (Φ＝本) H: L: B: (m)		0	形式 (Φ＝本) H: L: B: (m)						
橋 長 ( 桁 長 )		33.06 m ( 33.03 ) m										桁 高 m				桁 高 m				桁 高 m				橋脚		形式 (Φ＝本) H: L: B: (m)		0	形式 (Φ＝本) H: L: B: (m)						
他域延長		m										間 隔 m				間 隔 m				間 隔 m				橋脚		形式 (Φ＝本) H: L: B: (m)		0	形式 (Φ＝本) H: L: B: (m)						
支 間 割 ( 径間数 )		32.000 ( 2 径間)								縦 桁		主桁数 本				主桁数 本				主桁数 本															
幅員構成		有効幅員 ( 全幅員 ) 18.000 ( 18.700 ) m								接合方法																									
地 覆 幅		左＝ 0.35 m				右＝ 0.35 m				床 版		中間部 厚さt＝ cm		Rc		厚さt＝ cm				厚さt＝ cm				橋 種											
橋 面 積		( 33.06 × 18.70 ) ＝ 618.22 m <sup>2</sup>								端 部		厚さt＝ cm				厚さt＝ cm				厚さt＝ cm				路面位置											
橋 面 積		( 33.06 × 18.70 ) ＝ 618.22 m <sup>2</sup>								舗 装 厚		厚さt＝ cm		As		厚さt＝ cm				厚さt＝ cm				架 設 年 次		平成 年 月 (西暦 )		平成 年 月 (西暦 )							
平面線形		① 直線 2. 単曲線 3. クロソイド曲線								高 欄		種 別		鋼製高欄						位 置		上流側( )		下流側( )											
地形区分		① 市街地(DID) 2. 市街地(その他) 3. 平地 4. 山地										高 さ		車道側 路面からの高さ m		地覆からの高さ m		歩道側 路面からの高さ 0.95 m		地覆からの高さ 0.85 m				本橋との関係		1. 添 架 2. 独 立		1. 添 架 2. 独 立							
潮の影響		有(無) 海岸線からの距離 800 m																						橋 種											
地盤種別		第1種 ②第2種 第3種 第4種																						路面位置											
道路状況		① 改 良 ( ) 2. 準改良 ( ) 3. 未改良 ( )								伸縮継手		ゴムジョイント型						主桁(構)																	
特殊立法																																			
協 議		有(無) 内容：								支 承		固 定		ゴム支承						床 横 桁		桁 高 m				桁 高 m									
関係保持		マイクロ番号 No.										可 動		ゴム支承						組 縦 桁		間 隔 m				桁 高 m				間 隔 m					
書 類										落 橋 防 止 構 造		① 移動制限装置 2. 浮き上がり防止 ③ 緑端確保 4. 落橋防止装置(ケーブル方式) 5. なし						床 版		厚さt＝ cm				厚さt＝ cm				厚さt＝ cm							
電 算		路 線 番 号		4908		橋 梁 番 号		T49080050		照 明 灯		灯 数		灯 配 列		1. 片側 2. 千鳥 3. 向い合せ		高 欄 種 別																	
コ ー		ブ ロ ッ ク 番 号				河 川 番 号				架 設 工 法				設 計 者		上部工		支 承		固 定															
下		ユ ニ ッ ト 番 号												下 部 工				可 動																	
記 事										施 工 者		本 橋		側道橋又は拡巾部						下 部 構 造		下部工													
										上 部 工		桁製作																							
										施 工																									
										下 部 工																									

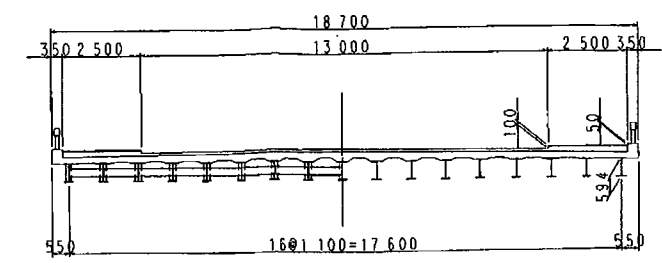
田子の浦港管理事務所																	
橋歴調書			変状調書				塗装調書										
年月	記事	工費	年月	調査対象		調査記事		塗装面積	構成別	上部	下部	高欄	橋灯	計			
H12～13	橋脚コンクリート巻立、沓座拡幅、落橋防止装置	千円 262,040							当初	m <sup>2</sup>	—	m <sup>2</sup>	—	m <sup>2</sup>	m <sup>2</sup>		
		千円							変更	m <sup>2</sup>		m <sup>2</sup>	m <sup>2</sup>	m <sup>2</sup>	m <sup>2</sup>		
		千円						塗装経歴	塗装年月	下塗材 (一層)	(二層)	中塗材	上塗材	塗装業者	塗装箇所 (面積)	工費	
		千円															千円
		千円															千円
		千円															千円
		千円															千円
		千円															千円
		千円															千円
		千円															千円
		千円															千円
		千円															千円
		千円															千円
		千円															千円
		千円														千円	
		千円														千円	
		千円														千円	
		千円														千円	
		千円														千円	
		千円														千円	
		千円														千円	
		千円														千円	
		千円														千円	
		千円														千円	
		千円														千円	
		千円														千円	
		千円														千円	
		千円														千円	
		千円														千円	
		千円														千円	
		千円														千円	
		千円														千円	
		千円														千円	
		千円														千円	
		千円														千円	
		千円														千円	
		千円														千円	
		千円														千円	
		千円														千円	
		千円														千円	
		千円														千円	
		千円														千円	
		千円														千円	
		千円														千円	
		千円														千円	
		千円														千円	
		千円														千円	
		千円														千円	
		千円														千円	
		千円														千円	
		千円														千円	
		千円														千円	
		千円														千円	
		千円														千円	
		千円														千円	
		千円														千円	
		千円														千円	
		千円														千円	
		千円														千円	
		千円														千円	
		千円														千円	
		千円														千円	
		千円														千円	
		千円														千円	
		千円														千円	
		千円														千円	
		千円														千円	
		千円														千円	
		千円														千円	
		千円														千円	
		千円														千円	
		千円														千円	
		千円														千円	
		千円														千円	
		千円														千円	
		千円														千円	
		千円														千円	
		千円														千円	
		千円														千円	
		千円														千円	
		千円														千円	
		千円														千円	
		千円														千円	
		千円														千円	
		千円															

# 橋梁補強工一般図

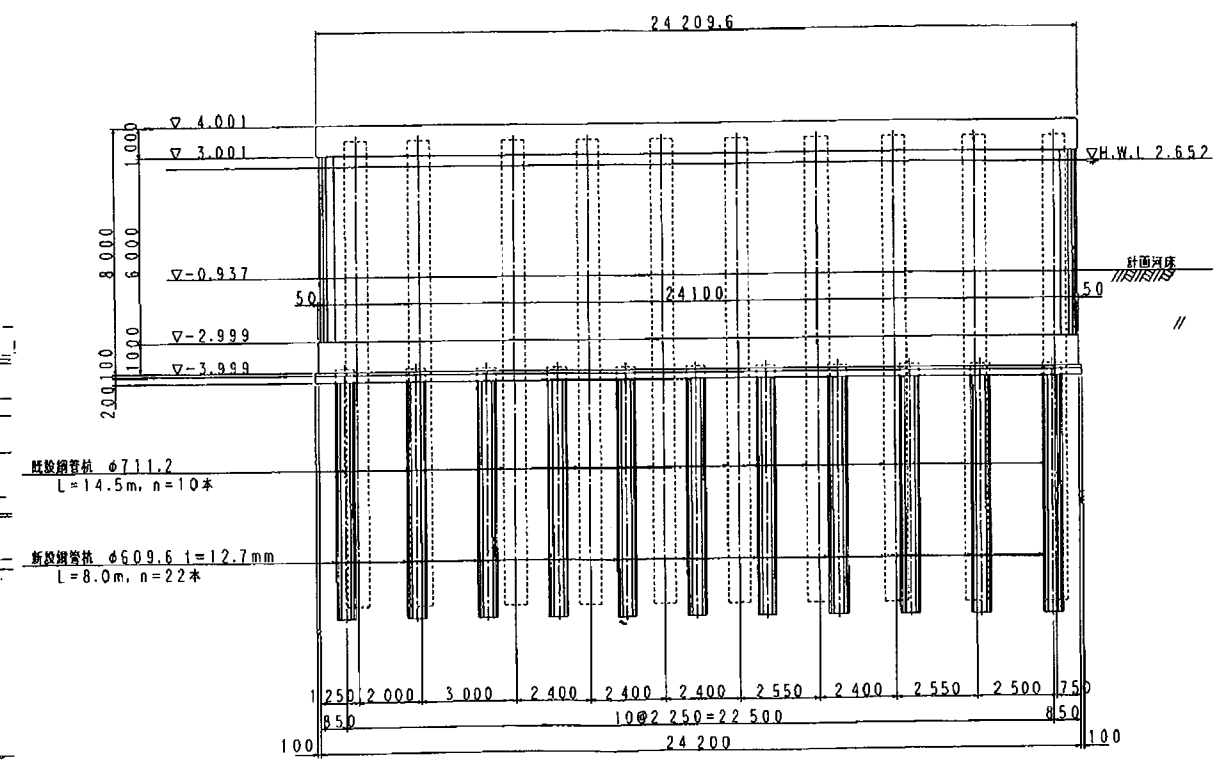
側面図 S=1/200



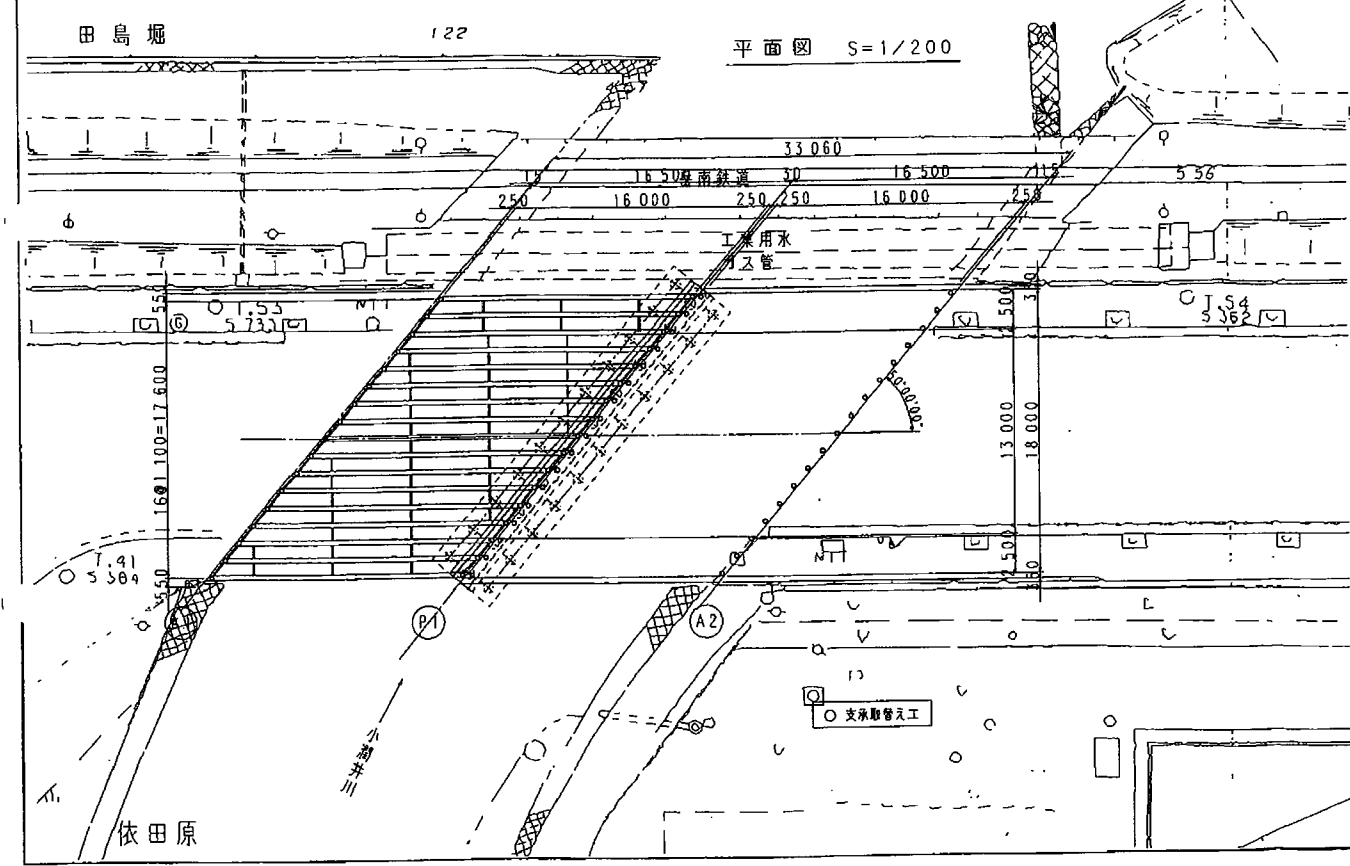
断面図 S=1/100



P1橋脚正面図 S=1/100



平面図 S=1/200



※標高はTP表示とする。

工事名	
工事箇所	
図面の種類	橋梁補強工一般図
縮尺	図示
図面番号	案中
測量年月日	設計年月日
事務所名	静岡県田子の浦港管理事務所





起点側から終点側を望む



西側側面状況



橋梁下面状況（A 1 橋台）



橋梁台帳（1／2）																		
橋 梁 名		小潤井橋		事務所名		田子の浦港管理事務所		緊急輸送路	緊急輸送路に接	調製年月日	平成18年 3月15日		路線種別	一般県道現道				
				距離標	自	+	所在地	自	富士市			ブロック		路 線 名	8号線			
橋梁番号		T49080050		至		+			至	富士市			ユニット		路線番号	4908		
分割区分		上下線一体			交 通 制 限	通行制限					幅 員	全幅員		18.7 m			高 道 端 ・ 歩 道 端 防 護 柵	
分割番号						制限荷重		t				有効幅員		18.0 m				
北緯						制限高さ		m				起 点	地覆幅	0.35 m				
東経						制限幅		m					地覆高さ	0.1 m				
橋梁区分		本線橋			迂回路の有無					よ り	歩道幅		2.5 m					
橋梁種別		橋			橋長		33.100 m				路肩幅		0.5 m					
事業区分		一般道路			構造体数		2			右 側	車道幅		6.0 m					
供用年月日					径間数		2				車線数		2					
セクタ区間番号					下部工基数		3			中央帯		0.0 m						
セクタ調査年度					適用示方書					中央分離帯		0.0 m						
道路規格		1				設計活荷重					起 点	地覆幅	0.35 m					
		2				橋面積		596.0 m <sup>2</sup>				地覆高さ	0.1 m					
		3				歩道添架の有無		無し				よ り	歩道幅		2.5 m			
架 橋 状 況	交差状況	1	河川			踏掛版の有無					左 側		路肩幅		0.5 m			
		2			遮音壁の有無		無し			車道幅			6.0 m					
		3			遮光壁の有無		無し			車線数		2						
		4			点検施設の有無		無し			舗 装		種別		アスファルト系				
	交差物名称	1			排水施設型式		排水施設無し				面積		497 m <sup>2</sup>					
		2			植栽の有無		無し				厚 さ	表層	cm					
		3			橋名板の有無							べリング	cm					
		4			橋歴板の有無					照 明	種別		照明施設無し					
	協議機関名	1			落下防止柵高さ		m				基数							
		2			落下防止柵延長		m				灯数							
		3			拡幅の有無		無し				橋全体塗装	塗装年月日						
		4			図面管理番号					面積		橋梁本体	m <sup>2</sup>					
	交通条件	調査年次				ボ-リング 資料有無					移管年月日	高欄		m <sup>2</sup>				
		昼12時間 交通量	総 台 数	台		ボ-リング 資料番号						移管年月日						
			大型車数	台		登録年月日		平成18年 3月15日				移管元						
															中央帯	高欄・防護柵の別		
														材質（材料）				
														型式				
														高さ	m			

橋梁台帳（2 / 2）																												
橋 梁 名		小潤井橋		事務所名		田子の浦港管理事務所		緊急輸送路		緊急輸送路に接		調製年月日		平成18年 3月15日		路線種別		一般県道現道										
				距離標	自	+	所在地	自	富士市				ブロック		路 線 名	8号線												
橋梁番号		T49080050			至	+		至	富士市				ユニット		路線番号	4908												
添  架  物			①				②				③				④				⑤									
	種別																											
	寸法				mm				mm				mm				mm				mm							
			条		段		条				段				条				段				条				段	
	重量				t				t				t				t				t							
		管理者名																										
他 域 橋 長	起・終点の別																											
	他域橋長		m																									
	管理区分																											
工 費	上部工		千円																									
	下部工		千円																									
施 工 会 社	上部工																											
	下部工																											
橋  梁  接  続			起 点 側										終 点 側															
	都道府県 市区町村名																											
	橋梁種別																											
	橋梁名																											
	橋梁コード																											
	土木事務所名																											
	分割番号																											

橋梁（上部工細目）調書（1／2）

[illegible]

橋梁（上部工細目）調書（2／2）

橋 梁 名	小潤井橋	事務所名		田子の浦港管理事務所		緊急輸送路	緊急輸送路に接	調製年月日	平成18年 3月15日		路線種別	一般県道現道	
		距離標	自	+	所在地	自	富士市		ブロック		路 線 名	8号線	
橋梁番号	T49080050		至	+			至	富士市		ユニット		路線番号	4908
分割番号				分割区分		上下線一体							
構造体 番号	塗 装												
	下塗り	中塗り		上塗り		方 法	外面面積 ㎡	内面面積 ㎡	高欄面積 ㎡	本体 塗装色	高欄 塗装色	塗装年月日	塗装会社
1													
2													



橋梁（下部工細目）調書（1／2）

[illegible]

橋梁（下部工細目）調書（2／2）

橋 梁 名	小潤井橋	事務所名		田子の浦港管理事務所		緊急輸送路	緊急輸送路に接	調製年月日	平成18年 3月15日		路線種別	一般県道現道	
		距離標	自	+	所在地	自	富士市		ブロック		路 線 名	8号線	
橋梁番号	T49080050		至	+	至	富士市		ユニット		路線番号	4908		
分割番号		分割区分	上下線一体										
躯体 番号	塗 装										備考		
	下塗り	中塗り	上塗り	方法	外面面積 ㎡	内面面積 ㎡	塗装色	塗装年月日	塗装会社				
A01													
A02													
P01													

橋梁（径間構成）調書

橋 梁 名		小潤井橋		事務所名		田子の浦港管理事務所		緊急輸送路		緊急輸送路に接		調製年月日		平成18年 3月15日		路線種別		一般県道現道			
橋梁番号		T49080050		距離標		自至		+		所在地		自至		富士市		ブロック		路線名		8号線	
分割番号				分割区分		上下線一体								ユニット				路線番号		4908	
径間 番号	支間 番号	支間長 m	構造 体 番 号	躯体番号				支 承 構 造													
				起点側		終点側		起 点 側													
				1	2	1	2	支承種類	ゴム支承 構造	支承高 mm	H 7 復旧仕様	落橋防止 1	落橋防止 2	落橋防止 3	縁端距離 cm	必要縁端距離 cm					
1	1	16.0	1	A01		P01		ゴム支承（不明）													
2	1	16.0	2	P01		A02		ゴム支承（不明）													
径間 番号	支 承 構 造																				
	終 点 側																				
	支承種類	ゴム支承 構造	支承高 mm	H 7 復旧仕様		落橋防止 1		落橋防止 2		落橋防止 3		縁端距離 cm	必要縁端距離 cm								
	1	ゴム支承（不明）																			
	2	ゴム支承（不明）																			