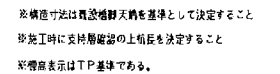


様式 1

橋 梁 台 帳		田子の浦港管理事務所										新和田川橋										
一 般 事 項				上 部 構 造						下 部 構 造												
ふりがな 橋 名	しんわだがわはし 新和田川橋			橋 種 (構造形式)	主 径 間		側 径 間				下 部 工 ( 軀 体 )			基 礎 工								
	位置 起点側 : 富士市 依田橋 7-4 終点側 : 富士市 田島 158-4				単純鉄桁						名 称	構 造 形 式		材 種	名 称	構 造 形 式		材 種				
道 路 規 格				路面位置	上 路 中 路 下 路 二 層		上 路 中 路 下 路 二 層		上 路 中 路 下 路 二 層		A1 橋台	形式 H: 3.800 L: 2.200 B: 7.900 (m)		RC	A1 橋台	形式 鋼管杭基礎 (Φ500=3本) H: L: 10.000 B: (m)		鋼管				
路 線 名	鈴川臨港道路			延 長 ( 桁 長 )	55.00 m ( 54.60 ) m		m ( ) m		m ( ) m		A2 橋台	形式 H: 3.800 L: 2.200 B: 7.900 (m)		RC	A2 橋台	形式 鋼管杭基礎 (Φ500=3本) H: L: 10.000 B: (m)		鋼管				
橋下種別 ( 名 称 )	① 河川 2. 鉄道 3. 道路 4. その他(沢) ( 一級河川和田川 )			支 間 割 ( 径 間 数 )	18.2 × 3 ( 3 径間)		( 径間)		( 径間)		P1 橋脚	形式 壁式(旧バイルベント巻立) (Φ = 本) H: 7.590 L: 5.300 B: 7.900 (m)		RC	P1 橋脚	形式 鋼管杭基礎 (Φ750=3本) (Φ600=6本) H: L: 10.500 B: (m)		鋼管				
適用示方書	S31(H8)			主桁(構)	細部構造		材種	細部構造		材種	細部構造		材種	P2 橋脚	形式 壁式(旧バイルベント巻立) (Φ = 本) H: 7.690 L: 5.300 B: 7.900 (m)		RC	P2 橋脚	形式 鋼管杭基礎 (Φ750=3本) (Φ600=6本) H: L: 10.500 B: (m)		鋼管	
橋 格	B活荷重				主桁数 3 本		鋼	主桁数 本			主桁数 本			P3 橋脚		形式 H: L: B: (m)			P3 橋脚		形式 鋼管杭基礎 (Φ = 本) H: L: B: (m)	
設計荷重	T - 20 t L - 20 t			桁 高 1.1 m		桁 高 m		桁 高 m			桁 高 m			P4 橋脚		形式 H: L: B: (m)			P4 橋脚		形式 鋼管杭基礎 (Φ = 本) H: L: B: (m)	
設計震度	K <sub>H</sub> = 0.25 K <sub>V</sub> = 0.0			間 隔 2.8 m			間 隔 m			間 隔 m			P5 橋脚		形式 H: L: B: (m)			P5 橋脚		形式 鋼管杭基礎 (Φ = 本) H: L: B: (m)		
架設年月	昭和 40 年 一 月 ( 西暦 1965 )			主桁数 本			主桁数 本			主桁数 本			主桁数 本		側 道 橋 有・無			位 置		上流側( )		
橋 長 ( 桁 長 )	55.00 m ( 54.60 m)			床 組	横 桁		桁 高 m		桁 高 m		桁 高 m		橋 種		本橋との関係		1. 添 架 2. 独 立		1. 添 架 2. 独 立			
地域延長	m				縦 桁		桁 高 m		桁 高 m		桁 高 m		路面位置		平成 年 月 (西暦 )		平成 年 月 (西暦 )					
支 間 割 ( 径 間 数 )	18.2 × 3 ( 3 径間)			接合方法		中間部		厚さt= 18 cm	RC	厚さt= cm		架 設 年 次		平成 年 月 (西暦 )		平成 年 月 (西暦 )						
幅員構成	有効幅員 ( 全幅員 ) 7 ( 7.6 ) m			床 版		端 部		厚さt= 18 cm		厚さt= cm		厚さt= cm		橋 長		m		m				
地 覆 幅	左= 0.30 m 右= 0.30 m			舗 装 厚		厚さt= 8 cm		As	厚さt= cm		厚さt= cm		支 間 割									
橋 面 積	( 55.00 × 7.60 ) = 418.00 m <sup>2</sup>			高 欄	種 別	橋梁用C種ガードレール						幅 員		( ) m		( ) m						
平面線形	① 直線 2. 単曲線 3. クロソイド曲線					高 さ		車道側		路面からの高さ 0.97 m		地覆からの高さ 0.77 m		主桁(構)		主桁数 本		主桁数 本				
地形区分	① 市街地(DID) 2. 市街地(その他) 3. 平地 4. 山地			歩道側		路面からの高さ m		地覆からの高さ m		地覆からの高さ m		桁 高 m		間 隔 m		間 隔 m		間 隔 m				
潮の影響	⑤・無 海岸線からの距離 600.0 m			伸縮継手		鋼製						床 横 桁		桁 高 m		桁 高 m		桁 高 m				
地盤種別	第1種 (第2種) 第3種 第4種			支 固 定		線支承						間 隔 m		間 隔 m		間 隔 m		間 隔 m				
道路状況	① 改 良 ( ) 2. 準改良 ( ) 3. 未改良 ( )			承 可 動		線支承						組 縦 桁		桁 高 m		桁 高 m		桁 高 m				
特殊立法				落橋防止構造		① 移動制限装置 2. 浮き上がり防止 ③ 縁端確保 ④ 落橋防止装置(ケーブル方式) 5. なし						床 版		厚さ t= cm		厚さ t= cm		厚さ t= cm				
協定・協議	有・無 内容:			照 明 灯		灯 数		灯 配 列		1. 片側 2. 千鳥 3. 向い合せ		高 欄 種 別										
関係保持書 類	マイクロ番号 No.			架設工法		灯具配光		1. カットオフ 2. セミカットオフA 3. セミカットオフB 4. ノンカットオフ		設 計 業 者		上 部 工		支 承		固 定						
												下 部 工		可 動								
電 算 コー ド	路線番号			橋 梁 番 号		橋 梁 番 号		河 川 番 号		ユニット番号		ユニット番号		下 部 工		基礎工						
	ブロック番号																					
	ユニット番号																					
記 事				施 工 業 者	上 部 工 業 者	本 橋		側道橋又は拡巾部				下部工										
						桁製作																
						施 工																
			下部工																			

橋歴調書			変状調書					塗装調書										
年月		工費	年月	調査対象		調査記事			塗装面積	構成別	上部	下部	高欄	橋灯	計			
H16.3	改修(統合補助)事業 (A1) 落橋防止装置 N=4組、変位制限装置 N=2組 (P1) 橋脚巻立 N=1基、鋼管杭 N=6本 (P2) 落橋防止装置 N=4組、変位制限装置 N=4組、沓座拡幅 N=1基 (株)中村組	千円								当初	m <sup>2</sup>	m <sup>2</sup>	m <sup>2</sup>	m <sup>2</sup>	m <sup>2</sup>			
		69,925								変更	m <sup>2</sup>	m <sup>2</sup>	m <sup>2</sup>	m <sup>2</sup>	m <sup>2</sup>			
H17.3	改修(統合補助)事業 (P2) 橋脚巻立 N=1基、鋼管杭 N=6本、落橋防止装置 N=6組 (株)中村組	千円 76,878							塗	塗装年月	下塗材(一層)	(二層)	中塗材	上塗材	塗装業者	塗装箇所(面積)	工費	
																		千円
																		千円
H17.6	改修(統合補助)事業 伸縮装置修繕 N=4箇所、鋼板接着(床版)A=261m2、張出床版保護塗装 A=143m2、主桁塗替塗装 A=354m2、舗装工 A=367m2 (P1) 落橋防止装置 N=8組、変位制限装置 N=4組、沓座拡幅 N=1箇所 (A2) 落橋防止装置 N=4組、変位制限装置 N=2組 ショーボンド建設	千円							装								千円	
		63,843																千円
																		千円
		千円							経								千円	
		千円															千円	
		千円															千円	
		千円							歴								千円	
		千円															千円	
		千円															千円	
		千円	占 用 物 件 調 書						耐 荷 荷 重 調 書									
		千円	許可年月	占 用 者	占 用 形 式	種 別	規 模	摘 要	調査年月	耐 荷 荷 重		制 限 荷 重		調 査 記 事				
		千円								t		t						
		千円								t		t						
		千円								t		t						
		千円	耐 荷 荷 重 調 書															
		千円	調査年月	自 動 車 類		重 車 両		自 転 車 類		歩 行 者		摘 要						
		千円		台		台		台		人								
		千円		台		台		台		人								
		千円		台		台		台		人								
		千円		台		台		台		人								

側面図 S=1/200



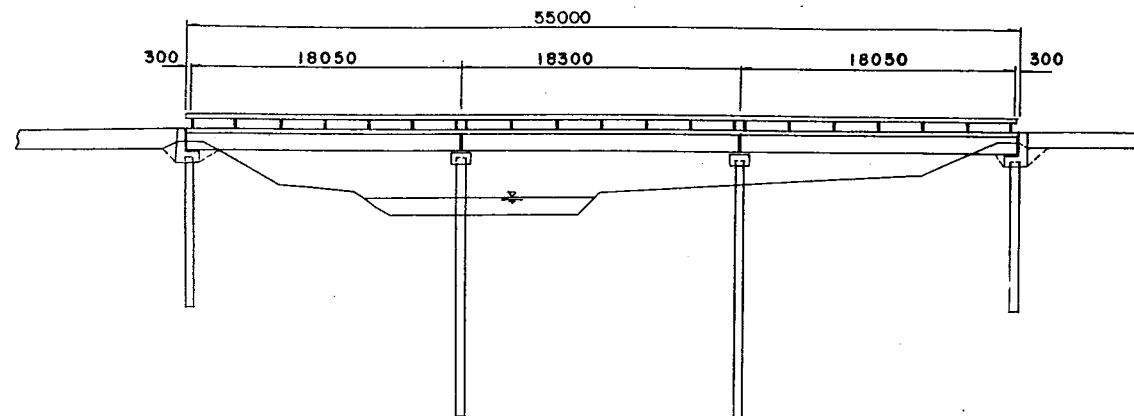
	設 計 条 件	
橋 長	55.00m	桁 長 18.200+18.200+18.200m
道路規格	第3種 第3級	
型 式	單線板桁	
支 間	17.800m+17.800m+17.800m	
有効幅員	7.00m	斜 角 左 75°00'00"
横断勾配	1.500%	1.500%
縦断勾配	—	
設計風速	水平風速 $K_h=0.25$	鉛直風速 $K_v=0.0$
下部	コンクリート	縦 係 $\sigma_{ck}=24\text{ N/mm}^2$ フーチング $\sigma_{ck}=24\text{ N/mm}^2$
工	鉄 筋	SD345
基 礎 工	橋台：杭基礎 橋脚：杭基礎	
適用示方書	平成8年12月 道路橋示方書・解説	

工 事 名	平成15年度 田子の浦港改修（総合補助） 事業新田田川橋補強工事
工事箇所	富士市 依田橋 地先
図面の種類	新田川川橋補強一般図
縮 尺 図 示	図面番号18案中1
測量年月日	設計年月日
事務所名	静岡県田子の浦港管理事務所

# 橋 梁 一 般 図

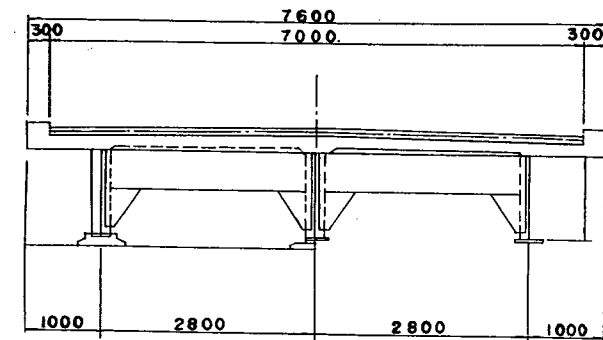
## 側 面 図

S=1:500



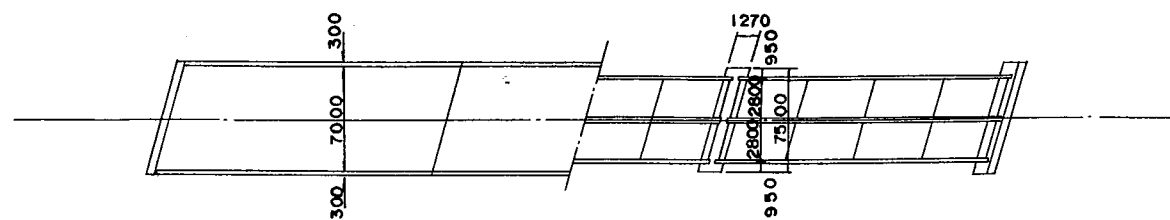
## 断 面 図

S=1:100



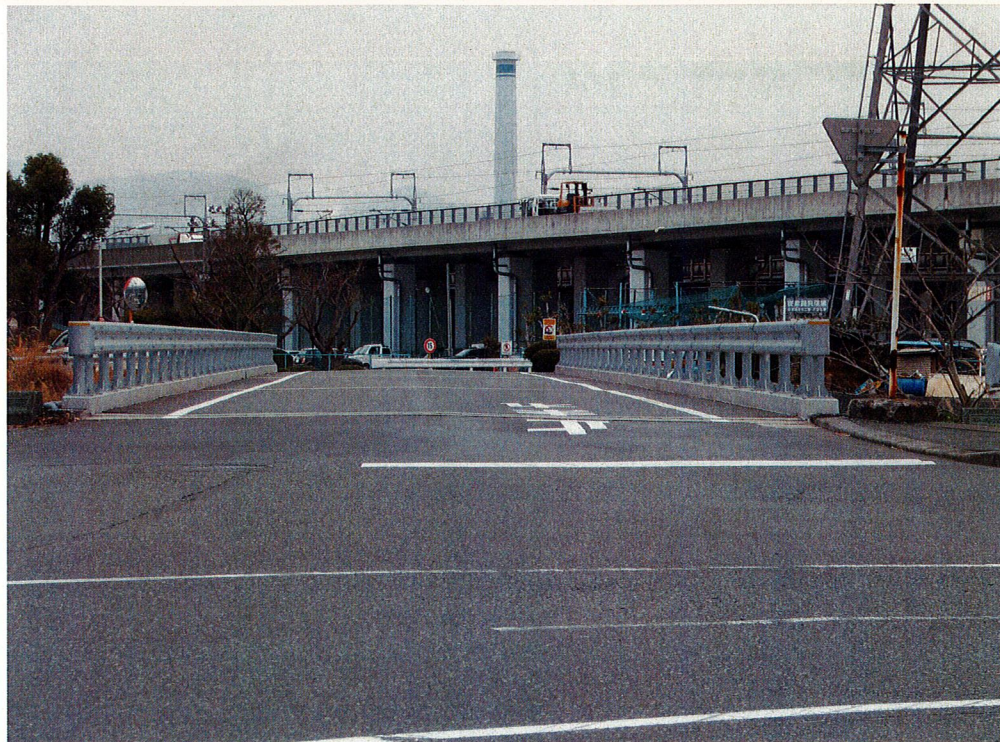
## 平 面 図

S=1:500



摘 要 欄			
	文 字	コ ー ド	
都 道 府 県 名	静 岡 県	2	2
市 町 村 名	富 士 市		
道 路 種 別			
路線名(路線分割)	鈴 川 臨 港 道 路		
現道・旧道区分	現 道		
橋梁名(分割番号)	新 和 田 川 橋		
架 設 年 次	昭 和 3 9 年		
縮 尺	側面図 1/500	断面図	1/100

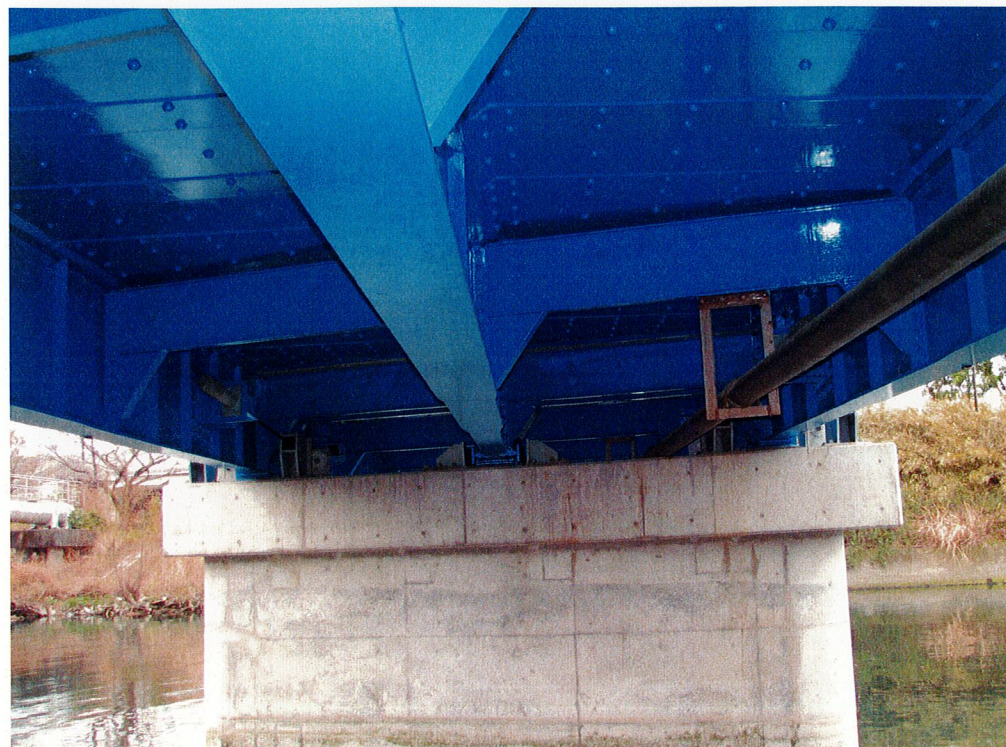




16号線から望む



南側側面状況



落橋防止装置の状況（P 2 橋脚）



橋梁台帳（1／2）

橋 梁 名			新和田橋		事務所名		田子の浦港管理事務所		緊急輸送路		調製年月日		平成18年 3月15日		路線種別		一般県道現道				
					距離標	自	+	所在地	自	富士市		ブロック	3	路 線 名	1 6 号線						
橋梁番号			T49160070			至	+		至	富士市		ユニット	1	路線番号	4916						
分割区分			上下線一体			交 通 制 限	通行制限				幅 員	全幅員		7.6 m		高 車 道 端	高欄・防護柵の別		左 防護柵		
分割番号							制限荷重		t			有効幅員		7.0 m			右 防護柵				
北緯							制限高さ		m			起 点	地覆幅		0.3 m		材質（材料）		左 鋼製		
東経							制限幅		m				地覆高さ		0.2 m		右 鋼製				
橋梁区分			本線橋			迂回路の有無				幅 員	歩道幅		0.0 m		高 車 道 端	型式		左 ガードレール			
橋梁種別			橋			橋長		55.000 m			路肩幅		0.85 m			右 ガードレール					
事業区分			一般道路			構造体数		3			右 側	車道幅		0.0 m		高 さ	左		0.8 m		
供用年月日			昭和40年			径間数		3				車線数					右		0.8 m		
セグメント区間番号						下部工基数		4		幅 員	中央帯		0.0 m		高 車 道 端	高欄・防護柵の別		左			
セグメント調査年度						適用示方書					中央分離帯		0.0 m			右					
道路規格			1				設計活荷重				起 点	地覆幅		0.3 m		材質（材料）		左			
			2				橋面積		385.0 m <sup>2</sup>			地覆高さ		0.2 m		右					
			3				歩道添架の有無		無し			歩道幅		0.0 m		型式		左			
架 橋 状 況	交差状況	1 河川				踏掛版の有無				舗 装	路肩幅		0.85 m		高 車 道 端	高さ		左 m			
		2				遮音壁の有無		無し			車道幅		5.3 m			右 m					
		3				遮光壁の有無		無し			車線数		1								
		4				点検施設の有無		無し			種別		アスファルト系								
	交差物名称	1				排水施設型式		たれ流し型式		照 明	面積		385 m <sup>2</sup>		高 車 道 端	高欄・防護柵の別		左 右			
		2				植栽の有無		無し			厚 度	表層		cm		材質（材料）		左 右			
		3				橋名板の有無						さ		パaving		cm		型式		左 右	
		4				橋歴板の有無					種別		照明施設無し			高さ		左 m		右 m	
	協議機関名	1				落下防止柵高さ		m		橋全体塗装	基数				中 央 帯	高欄・防護柵の別					
		2				落下防止柵延長		m			灯数					材質（材料）					
		3				拡幅の有無		無し			塗装年月日					型式					
		4				図面管理番号					面 積	橋梁本体		m <sup>2</sup>		高さ		m			
交通条件	調査年次				ボ-リング 資料有無				移管年月日					移管元							
	交通量	総 台 数		台		ボ-リング 資料番号				高欄		m <sup>2</sup>			型式						
		大型車数		台		登録年月日		平成18年 3月15日							高さ		m				

橋梁台帳（2 / 2）																							
橋 梁 名		新和田橋		事務所名		田子の浦港管理事務所		緊急輸送路				調製年月日		平成18年 3月15日		路線種別		一般県道現道					
				距離標	自	+	所在地	自	富士市				ブロック	3	路 線 名	1 6 号線							
橋梁番号		T49160070			至	+		至	富士市				ユニット	1	路線番号	4916							
添  架  物			①				②				③				④				⑤				
	種別		?				ガス																
	寸法				75 mm		180 mm		mm		mm		mm		mm		mm						
			1 条		1 段		1 条		1 段		条		段		条		段		条		段		
	重量		t				t				t				t				t				
管理者名		?				静岡ガス																	
他 域 橋 長	起・終点の別																						
	他域橋長		m																				
	管理区分																						
工 費	上部工		千円																				
	下部工		千円																				
施 工 会 社	上部工																						
	下部工																						
橋  梁  接  続			起 点 側										終 点 側										
	都道府県 市区町村名																						
	橋梁種別																						
	橋梁名																						
	橋梁コード																						
	土木事務所名																						
	分割番号																						

橋梁（上部工細目）調書（1／2）

[illegible]



橋梁（上部工細目）調書（2 / 2）

橋 梁 名	新和田橋	事務所名		田子の浦港管理事務所		緊急輸送路				調製年月日		平成18年 3月15日		路線種別		一般県道現道	
		距離標	自	+	所在地	自	富士市			ブロック	3	路 線 名	1 6 号線				
橋梁番号	T49160070		至	+		至	富士市			ユニット	1	路線番号	4916				
分割番号			分割区分	上下線一体													
構造体 番号	塗 装																
	下塗り	中塗り		上塗り		方 法	外面面積 ㎡	内面面積 ㎡	高欄面積 ㎡	本体 塗装色	高欄 塗装色	塗装年月日		塗装会社			
1																	
2																	
3																	

橋梁（下部工細目）調書（1／2）

[illegible]

橋梁（下部工細目）調書（2／2）

橋 梁 名	新和田橋	事務所名		田子の浦港管理事務所		緊急輸送路		調製年月日		平成18年 3月15日		路線種別		一般県道現道	
		距離標	自	+	所在地	自	富士市		ブロック	3	路 線 名	1 6 号線			
橋梁番号	T49160070		至	+			至	富士市		ユニット	1	路線番号	4916		
分割番号		分割区分		上下線一体											
躯体 番号	塗 装										備考				
	下塗り	中塗り	上塗り	方法	外面面積 ㎡	内面面積 ㎡	塗装色	塗装年月日	塗装会社						
A01															
A02															
P01															
P02															

--	--	--	--	--	--	--	--	--	--	--	--

# 橋梁（径間構成）調書

[illegible]