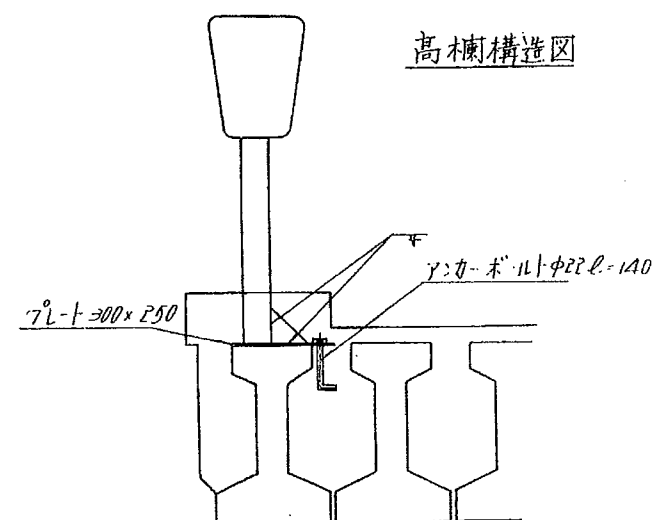
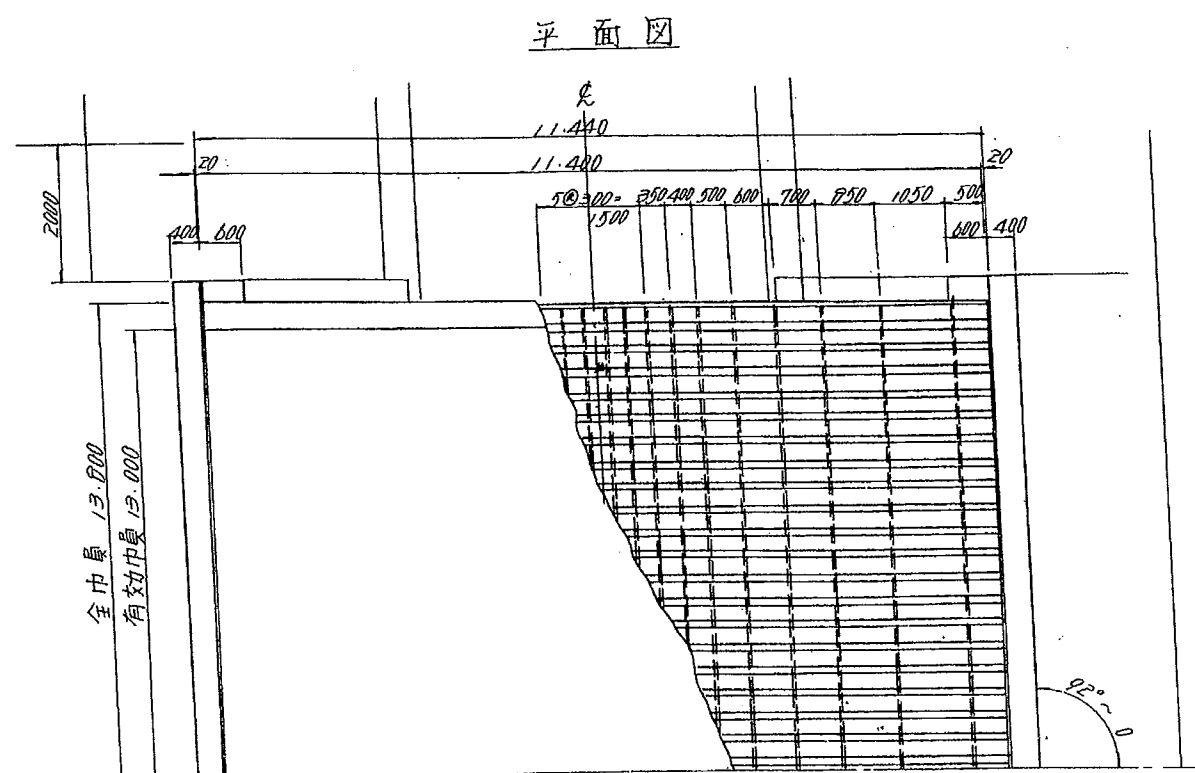
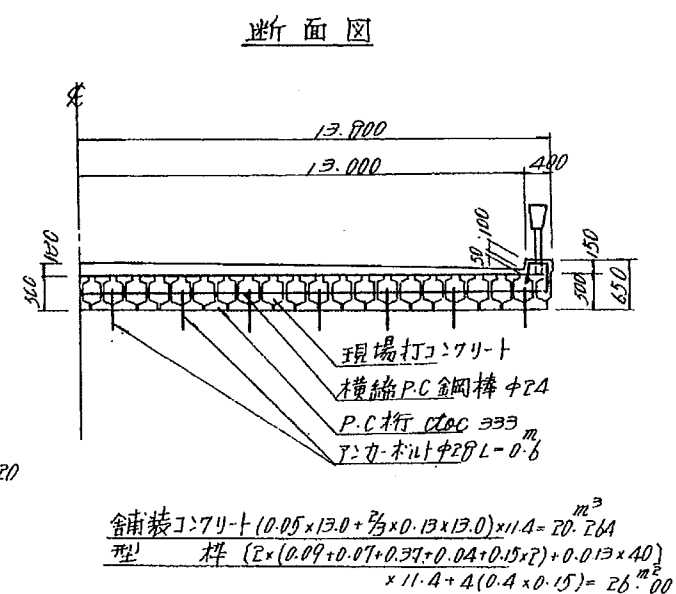


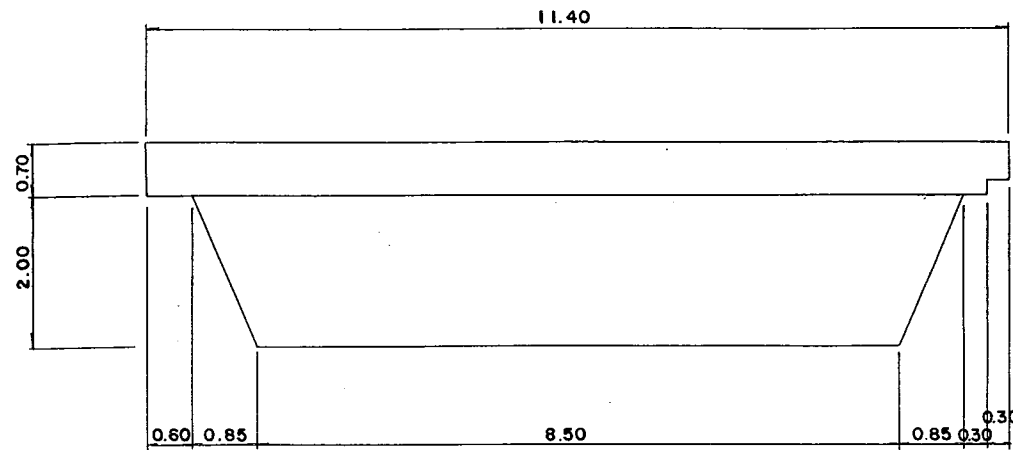
圖-3-5'-6 江川橋一般圖



# 橋 梁 一 般 図

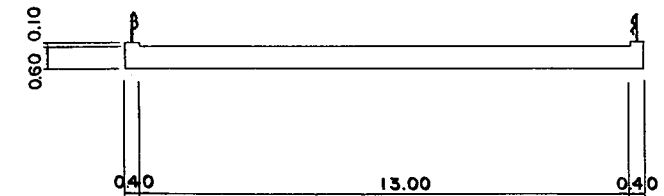
側 面 図

S=1:100



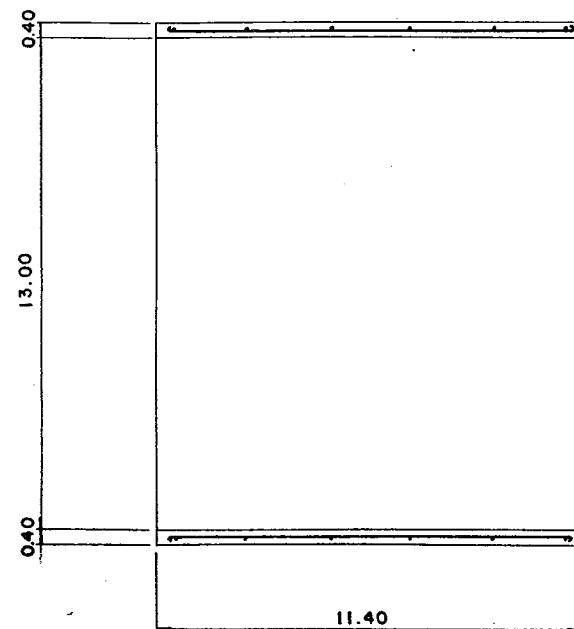
断 面 図

S=1:200



平 面 図

S=1:200



摘 要 欄			
	文 字	コ ー ド	
都 道 府 県 名	静 岡 県	2	2
市 町 村 名	富 士 市		
道 路 種 別			
路線名(路線分割)	富 士 臨 港 道 路		
現道・旧道区分	現 道		
橋梁名(分割番号)	17号田子江川橋		
架 設 年 次			
縮 尺	側面図 1/100	断面図	1/200





起点側から終点側を望む



南側側面状況



橋梁下面状況（A 2 橋台）



橋梁台帳（1／2）																						
橋 梁 名		江川橋		事務所名		田子の浦港管理事務所				緊急輸送路		調製年月日		平成18年 3月15日		路線種別		一般県道現道				
				距離標	自	+	所在地	自	富士市川成島				ブロック	2	路 線 名	17号線						
橋梁番号		T49170090		至	+	富士市川成島				ユニット	9	路線番号	4917									
分割区分		上下線一体				交 通 制 限	通行制限				幅 員	全幅員		13.8 m		高 車 道 端 欄	高欄・防護柵の別		左 防護柵			
分割番号							制限荷重		t			有効幅員		13.0 m			右 防護柵					
北緯							制限高さ		m			起 点	地覆幅		0.4 m		材質（材料）		左 鋼製			
東経							制限幅		m				地覆高さ		0.1 m		右 鋼製					
橋梁区分		本線橋				迂回路の有無				幅 員	歩道幅		0.0 m		高 車 道 端 欄	型式		左 ボックスビーム				
橋梁種別		橋				橋長		11.400 m			路肩幅		1.1 m			右 ボックスビーム						
事業区分		一般道路				構造体数		1			右 側	車道幅		6.0 m		高 車 道 端 欄	高さ		左 0.8 m			
供用年月日		S41				径間数		1				車線数		2			右 0.8 m					
セグメント区間番号						下部工基数		2		幅 員	中央帯		2.65 m		高 歩 道 端 欄	高欄・防護柵の別		左				
セグメント調査年度						適用示方書					中央分離帯		0.0 m			右						
道路規格		1					設計活荷重				起 点	地覆幅		0.4 m		材質（材料）		左				
		2					橋面積		148.0 m <sup>2</sup>			地覆高さ		0.1 m		右						
		3					歩道添架の有無		無し			歩道幅		0.0 m		型式		左				
架 橋 状 況	交差状況	1	河川				踏掛版の有無				幅 員	路肩幅		0.25 m		高 歩 道 端 欄	高さ		左 m			
		2					遮音壁の有無		無し			車道幅		3.0 m			右 m					
		3					遮光壁の有無		無し			左 側	車線数		1		高欄・防護柵の別		左			
		4					点検施設の有無		無し				種別		アスファルト系		右					
	交差物名称	1					排水施設型式		排水施設無し		舗 装	面積		148 m <sup>2</sup>		高 歩 車 道 端 欄	高欄・防護柵の別		左			
		2					植栽の有無		無し			厚 表層		cm			材質（材料）		左			
		3					橋名板の有無					さ べリング		cm			右					
		4					橋歴板の有無					種別		照明施設無し			型式		左			
	協議機関名	1					落下防止柵高さ		m		照 明	基数				高 歩 車 道 端 欄	高さ		左 m			
		2					落下防止柵延長		m			灯数					右 m					
		3					拡幅の有無		無し			塗装年月日					高欄・防護柵の別					
		4					図面管理番号					橋全体塗装面積		橋梁本体 m <sup>2</sup>			材質（材料）					
	交通条件	調査年次						ボートリッジ資料有無				橋全体塗装面積	高欄		m <sup>2</sup>		中 央 帶	型式				
		交通量	昼12時間	総台数	台				ボートリッジ資料番号				移管年月日					高さ		m		
			大型車数	台				登録年月日		平成18年 3月15日			移管元									

橋梁台帳（2 / 2）																						
橋 梁 名		江川橋		事務所名		田子の浦港管理事務所		緊急輸送路		調製年月日		平成18年 3月15日	路線種別		一般県道現道							
				距離標	自	+	所在地	自	富士市川成島		ブロック	2	路 線 名	1 7 号線								
橋梁番号		T49170090			至	+		至	富士市川成島		ユニット	9	路線番号		4917							
添  架  物			①				②				③				④				⑤			
	種別																					
	寸法		mm 条 段				mm 条 段				mm 条 段				mm 条 段							
	重量		t				t				t				t							
	管理者名																					
他 域 橋 長	起・終点の別																					
	他域橋長		m																			
	管理区分																					
工 費	上部工		千円																			
	下部工		千円																			
施 工 会 社	上部工																					
	下部工																					
橋  梁  接  続			起 点 側								終 点 側											
	都道府県 市区町村名																					
	橋梁種別																					
	橋梁名																					
	橋梁コード																					
	土木事務所名																					
	分割番号																					

橋梁（上部工細目）調書（1 / 2）

[illegible]

橋梁（上部工細目）調書（2 / 2）

橋 梁 名	江川橋	事務所名		田子の浦港管理事務所		緊急輸送路				調製年月日		平成18年 3月15日		路線種別		一般県道現道	
		距離標	自	+	所在地	自	富士市川成島				ブロック	2	路 線 名	1 7 号線			
橋梁番号	T49170090		至	+		至	富士市川成島				ユニット	9	路線番号	4917			
分割番号			分割区分	上下線一体													
構造体	塗 装																
番号	下塗り	中塗り		上塗り		方 法	外面面積 ㎡	内面面積 ㎡	高欄面積 ㎡	本体 塗装色	高欄 塗装色	塗装年月日		塗装会社			
1																	

橋梁（下部工細目）調書（1／2）

[illegible]





## 橋梁（径間構成）調書

[illegible]