

## 様式 1

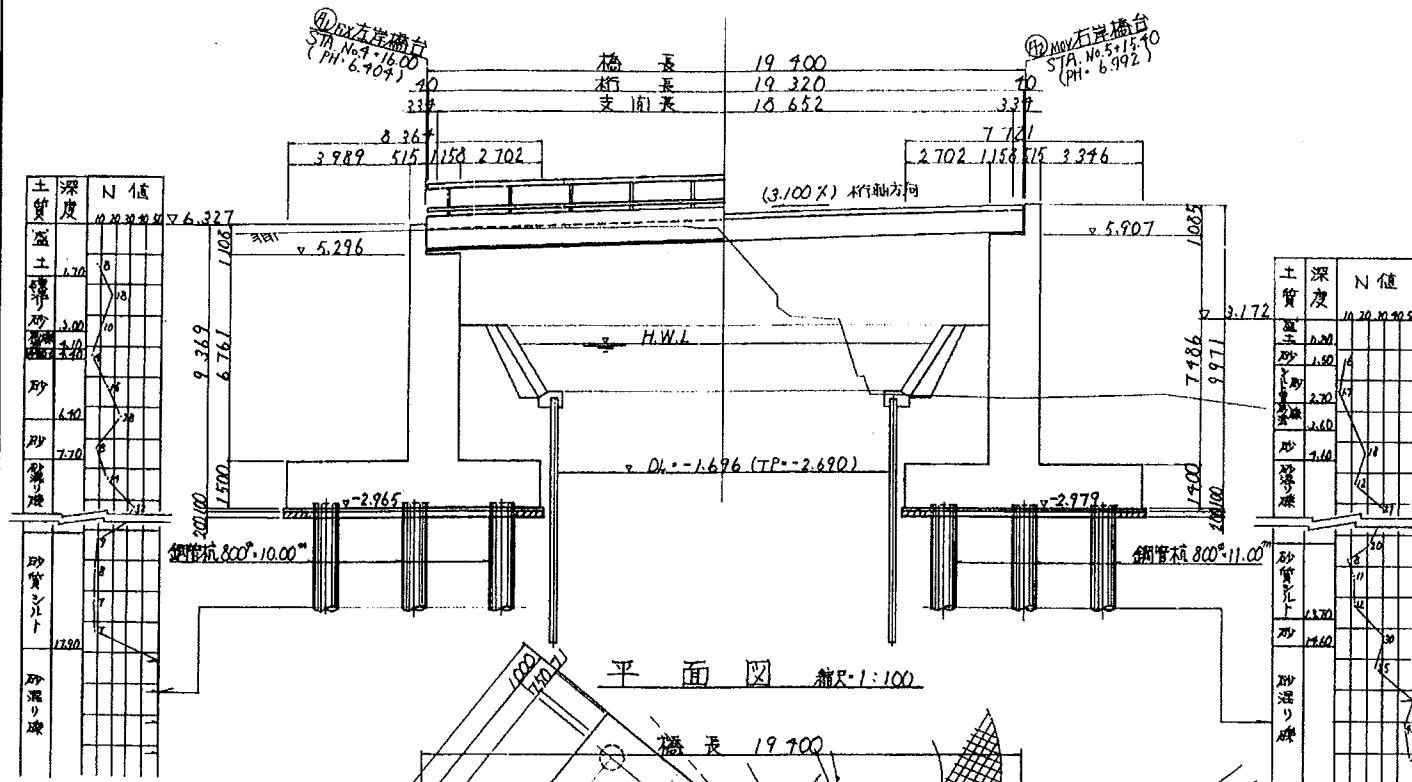
橋 梁 台 帳			田子の浦港管理事務所				新江川橋																
一 般 事 項				上 部 構 造						下 部 構 造													
ふりがな		しんえがわはし		主 径 間		側 径 間				下 部 工 ( 軀 体 )				基 礎 工									
橋 名		新江川橋								名 称		構 造 形 式		材 種		名 称		構 造 形 式		材 種			
位 置		起点側 : 富士市 前田 終点側 : 富士市 前田		橋 種 (構造形式)		PC橋 単純桁 (プレテン中空床版)				A1 橋台		形式 逆T式橋台 (Φ=本) H: 9.400 L: B: (m)		RC		A1 橋台		形式 既製鋼杭 (Φ800=30本) H: 27.200 L: 6.500 B: 1.400 (m)		鋼杭			
道路規格		3種4級		路面位置		(上路)中路 下路 二層		上路 中路 下路 二層		上路 中路 下路 二層		A2 橋台		形式 逆T式橋台 (Φ=本) H: 9.500 L: B: (m)		RC		A2 橋台		形式 既製鋼杭 (Φ800=30本) H: 27.200 L: 6.500 B: 1.400 (m)		鋼杭	
路 線 名		臨港道路15号線		延 長 ( 桁 長 )		19.40 m ( 19.32 ) m		m ( ) m		m ( ) m				形式 (Φ=本) H: L: B: (m)				0 橋脚		形式 (Φ=本) H: L: B: (m)			
橋下種別 ( 名 称 )		① 河川 2. 鉄道 3. 道路 4. その他(沢) ( 田子江川 )		支 間 割 ( 径間数 )		18.652m ( 1 径間 )		( 径間 )		( 径間 )				形式 (Φ=本) H: L: B: (m)				0 橋脚		形式 (Φ=本) H: L: B: (m)			
適用示方書		H8				細部構造		材種		細部構造		材種		細部構造		材種				形式 (Φ=本) H: L: B: (m)		0 橋脚	
橋 格		B活荷重				主桁数 本		材種		主桁数 本		材種		主桁数 本		材種				形式 (Φ=本) H: L: B: (m)		0 橋脚	
設計荷重		T - 20 t L - 20 t				桁 高 m				桁 高 m				桁 高 m						形式 (Φ=本) H: L: B: (m)		0 橋脚	
設計震度		K <sub>H</sub> = K <sub>V</sub> =				間 隔 m				間 隔 m				間 隔 m						形式 (Φ=本) H: L: B: (m)		0 橋脚	
架設年月		平成 12 年 - 月 ( 西暦 2000 )				主桁数 本				主桁数 本				主桁数 本						形式 (Φ=本) H: L: B: (m)		0 橋脚	
橋 長 ( 桁 長 )		19.40 m ( 19.32 m )				桁 高 m				桁 高 m				桁 高 m						形式 (Φ=本) H: L: B: (m)		0 橋脚	
他域延長		m				間 隔 m				間 隔 m				間 隔 m						形式 (Φ=本) H: L: B: (m)		0 橋脚	
支 間 割 ( 径間数 )		18.652m ( 1 径間 )				主桁数 本				主桁数 本				主桁数 本						形式 (Φ=本) H: L: B: (m)		0 橋脚	
幅員構成		有効幅員 ( 全幅員 ) 19.91 ( 20.71 ) m				桁 高 m				桁 高 m				桁 高 m						形式 (Φ=本) H: L: B: (m)		0 橋脚	
地 覆 幅		左= 0.40 m 右= 0.40 m				間 隔 m				間 隔 m				間 隔 m						形式 (Φ=本) H: L: B: (m)		0 橋脚	
橋 面 積		357.00 m <sup>2</sup>				厚さt= 70 cm				厚さt= 70 cm				厚さt= 70 cm						形式 (Φ=本) H: L: B: (m)		0 橋脚	
平面線形		1. 直線 2. 単曲線 3. クロソイド曲線				厚さt= 70 cm				厚さt= 70 cm				厚さt= 70 cm						形式 (Φ=本) H: L: B: (m)		0 橋脚	
地形区分		1. 市街地(DID) 2. 市街地(その他)③ 平地 4. 山地				厚さt= 8 cm		As		厚さt= 8 cm		As		厚さt= 8 cm		As				形式 (Φ=本) H: L: B: (m)		0 橋脚	
潮 の 影 響		有・無 海岸線からの距離 30 m				厚さt= 8 cm		As		厚さt= 8 cm		As		厚さt= 8 cm		As				形式 (Φ=本) H: L: B: (m)		0 橋脚	
地盤種別		第1種 第2種 第3種 第4種				厚さt= 8 cm		As		厚さt= 8 cm		As		厚さt= 8 cm		As				形式 (Φ=本) H: L: B: (m)		0 橋脚	
道路状況		① 改 良 ( ) 2. 準改良 ( ) 3. 未改良 ( )				厚さt= 8 cm		As		厚さt= 8 cm		As		厚さt= 8 cm		As				形式 (Φ=本) H: L: B: (m)		0 橋脚	
特殊立法						厚さt= 8 cm		As		厚さt= 8 cm		As		厚さt= 8 cm		As				形式 (Φ=本) H: L:			

## 田子の浦港管理事務所

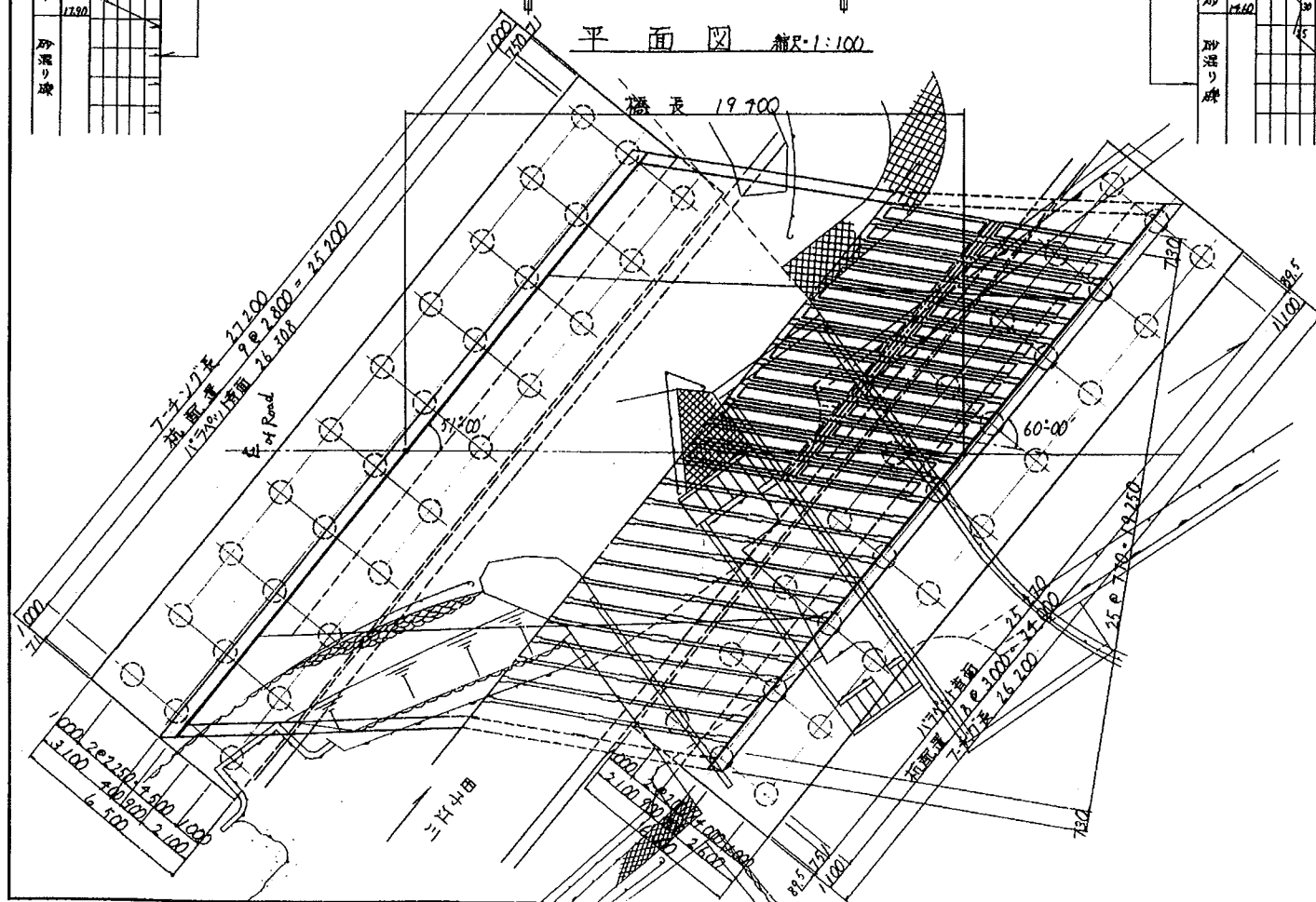
橋歴調書			変状調書					塗装調書											
年月	記事	工費	年月	調査対象		調査記事			塗装面積	構成別	上部		下部		高欄		橋灯		計
		千円								当初	m <sup>2</sup>		m <sup>2</sup>		m <sup>2</sup>		m <sup>2</sup>		m <sup>2</sup>
		千円								変更	m <sup>2</sup>		m <sup>2</sup>		m <sup>2</sup>		m <sup>2</sup>		m <sup>2</sup>
		千円							塗装経歴	塗装年月	下塗材 (一層)	(二層)	中塗材	上塗材	塗装業者	塗装箇所 (面積)	工費		
		千円																千円	
		千円																千円	
		千円																千円	
		千円																千円	
		千円																千円	
		千円																千円	
		千円																千円	
		千円																千円	
		千円																千円	
		千円																千円	
		千円																千円	
		千円																千円	
		千円																千円	
		千円																千円	
		千円																千円	
		千円	占用物件調書					耐荷荷重調書											
		千円	許可年月	占用者	占用形式	種別	規模	摘要	調査年月	耐荷荷重		制限荷重		調査記事					
		千円		富士市		水道	250mm			t		t							
		千円								t		t							
		千円								t		t							
		千円						耐荷荷重調書											
		千円							調査年月	自動車類		重車両		自転車類		歩行者		摘要	
		千円								台		台		台		人			
		千円								台		台		台		人			
		千円								台		台		台		人			
		千円								台		台		台		人			

田子江川橋 橋深一般図 縮尺: 1:100

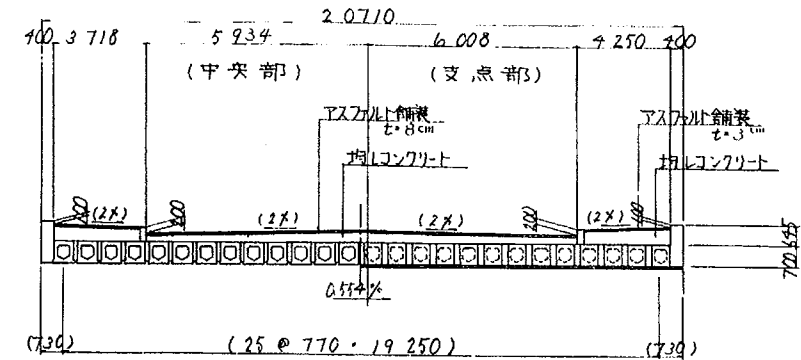
側面図 縮尺: 1:100



平面図 縮尺: 1:100

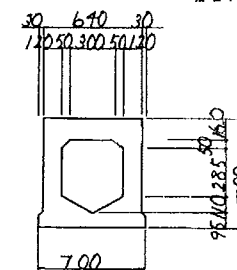


上部工断面図 縮尺: 1:100

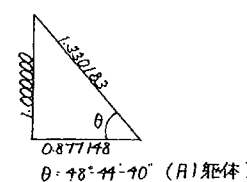
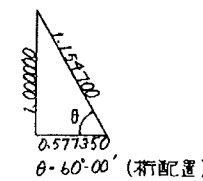
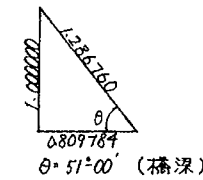


( )内数値は、道路センター直交方向での値を示す。

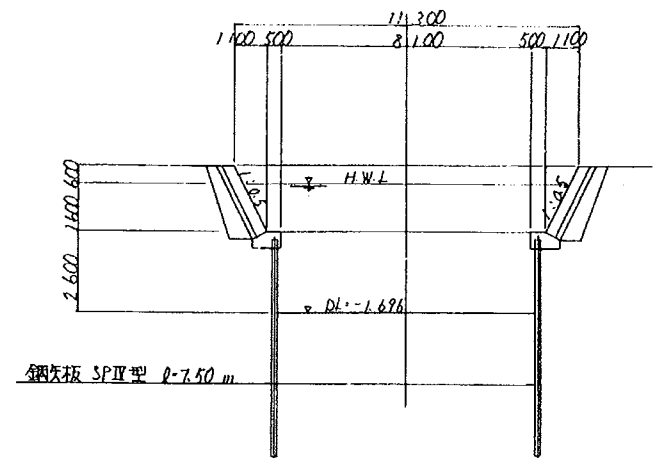
主桁断面図



斜比



河川標準断面図 縮尺: 1:100



鋼板 SPⅡ型 0.750 m

設計条件

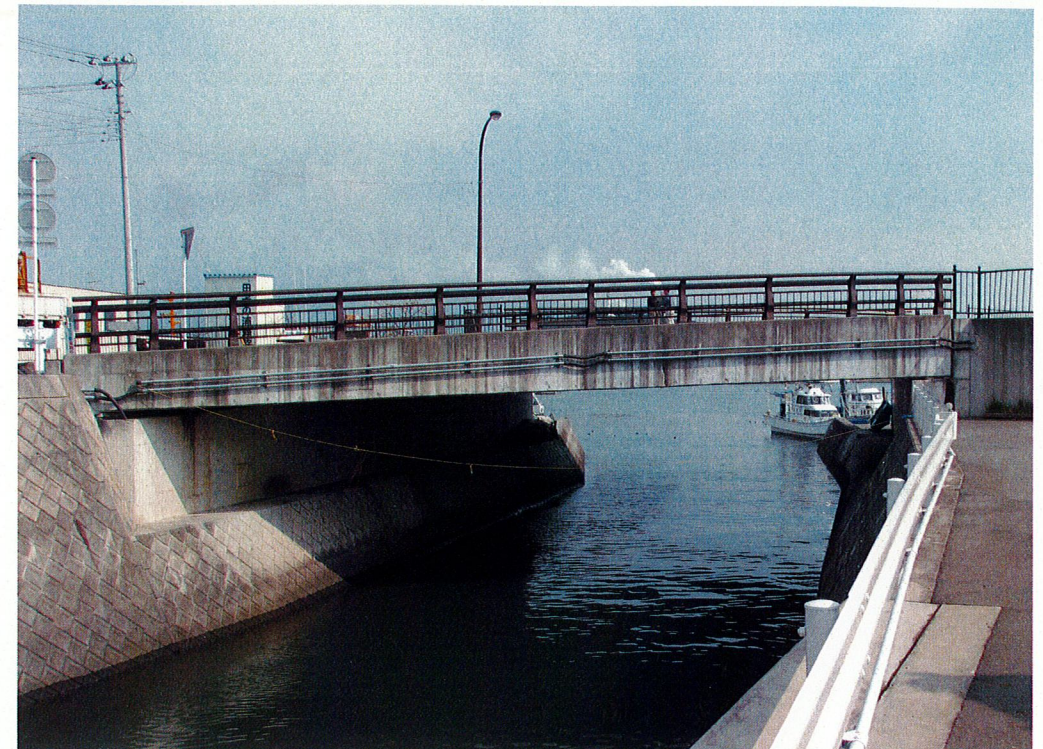
道路規格	3種4級
橋格	B活荷重
橋長	19,400
桁長	19,320
支間長	18,652
有効巾	19,571~18,834
斜角	0°51'00"-00"
横断勾配	2%中心線横勾配
縦勾配	3.0% (桁軸方向)
上部工型式	RC775mm中空断面
下部工	杭式橋脚
基礎形式	鋼管杭 800φ (SKK400)
	①FLX 0.100m n=30本
	②MAY 1.100m n=27本
設計水深	①FLX 0.25 0.20
	②MAY 0.25 0.20
設計基準	道路橋示方書(18.12)

工事名	平成11年度[第11-W6101-01号] 田子の浦港改修(重要)事業 瀬港地区道路改良工事第1工区
工事箇所	富士市 新田 地内
図面の種類	田子江川橋 橋深一般図
縮尺	1:100
図面番号	21 葉中 2
測量年月日	設計年月日
事務所名	静岡県田子の浦港管理事務所





起点側から終点側を望む



西側側面状況



橋梁下面状況（A 1 橋台）



橋梁台帳 (1 / 2)

橋 梁 名			新江川橋		事務所名		田子の浦港管理事務所		緊急輸送路		調製年月日		平成18年 3月15日		路線種別		一般県道現道				
					距離標	自	+		所在地	自	富士市				ブロック		路 線 名	7号線～15号線間			
橋梁番号			T49210110			至	+				至	富士市				ユニット		路線番号	4921		
分割区分			上下線一体			交通制限	通行制限				幅員	全幅員		20.71 m		高欄	車道端	高欄・防護柵の別		左	
分割番号							制限荷重		t			有効幅員		19.91 m				右			
北緯							制限高さ	m		起点		地覆幅		0.4 m				材質（材料）		左	
東経								制限幅				m		地覆高さ				0.1 m		右	
橋梁区分			本線橋			迂回路の有無				より		歩道幅		4.25 m				型式		左	
橋梁種別			橋			橋長		19.400 m				路肩幅		0.75 m				右			
事業区分			一般道路			構造体数		1		右側		車道幅		5.25 m				高さ		左	
供用年月日			平成12年			径間数		1				車線数		1				右			
セグメント区間番号						下部工基数		2		中央帯		0.0 m		歩道端	歩道端			高欄・防護柵の別		左高欄	
セグメント調査年度						適用示方書		平成8年		中央分離帯		0.0 m						右高欄			
道路規格		1			設計活荷重		TL-20（昭和31年）		起点	地覆幅		0.4 m				材質（材料）		左アルミ			
		2			橋面積		357.0㎡			地覆高さ		0.1 m				右アルミ					
		3			歩道添架の有無		無し			より	歩道幅		3.66 m			型式		左非ブロックアウト型			
架橋状況	交差状況	1	河川		踏掛版の有無				左側		路肩幅		0.75 m			端	高さ	右非ブロックアウト型			
		2			遮音壁の有無		無し				車道幅		5.25 m					左	1.1 m		
		3			遮光壁の有無		無し			車線数		1						右	1.1 m		
		4			点検施設の有無		無し			舗種別		アスファルト系						高欄・防護柵の別		左	
	交差物名称	1			排水施設型式		たれ流し型式		装	面積		228㎡				歩道車道境界	歩道車道境界	右			
		2			植栽の有無		無し			厚さ	表層		8.0 cm		材質（材料）			左			
		3			橋名板の有無						いり		cm		右						
		4			橋歴板の有無					照明種別		照明施設無し		型式				左			
	協議機関名	1			落下防止柵高さ		m		明	基数				高さ	高さ	右					
		2			落下防止柵延長		m			灯数						左		m			
		3			拡幅の有無		無し			塗装年月日						右		m			
		4			図面管理番号					橋全体塗装面積	塗装年月日					高欄・防護柵の別					
交通条件	調査年次				ボーリング 資料有無				移管年月日				移管元			材質（材料）					
	交量12時間	総台数		台		ボーリング 資料番号				橋梁本体		㎡		型式							
		大型車数		台		登録年月日		平成18年 3月15日		高欄		㎡		高さ		m					

橋梁台帳（2 / 2）																						
橋 梁 名		新江川橋		事務所名		田子の浦港管理事務所		緊急輸送路		調製年月日		平成18年 3月15日	路線種別	一般県道現道								
				距離標	自	+	所在地	自	富士市		ブロック		路 線 名	7号線～15号線間								
橋梁番号		T49210110			至	+		至	富士市		ユニット		路線番号	4921								
添  架  物			①				②				③				④				⑤			
	種別		?				水道															
	寸法		100 mm 1 条                  2 段				250 mm 1 条                  1 段				mm 条                  段				mm 条                  段				mm 条                  段			
	重量		t				t				t				t				t			
	管理者名		?				?															
他 域 橋 長	起・終点の別																					
	他域橋長		m																			
	管理区分																					
工 費	上部工		千円																			
	下部工		千円																			
施 工 会 社	上部工		ドーピー建設工業（株																			
	下部工		株式会社石井組																			
橋  梁  接  続			起                  点                  側										終                  点                  側									
	都道府県 市区町村名																					
	橋梁種別																					
	橋梁名																					
	橋梁コード																					
	土木事務所名																					
	分割番号																					

橋梁（上部工細目）調書（1／2）

[illegible]

橋梁（上部工細目）調書（2／2）

橋 梁 名	新江川橋	事務所名		田子の浦港管理事務所		緊急輸送路		調製年月日		平成18年 3月15日		路線種別	一般県道現道	
		距離標	自 至	+	+	所在地	自 至	富士市 富士市		ブロック ユニット		路 線 名	7号線～15号線間 4921.	
橋梁番号	T49210110													
分割番号			分割区分		上下線一体									
構造体	塗 装													
番号	下塗り	中塗り		上塗り		方 法	外面面積 ㎡	内面面積 ㎡	高欄面積 ㎡	本体 塗装色	高欄 塗装色	塗装年月日	塗装会社	
1														



橋梁（下部工細目）調書（1／2）

[illegible]

橋梁（下部工細目）調書（2／2）

[illegible]