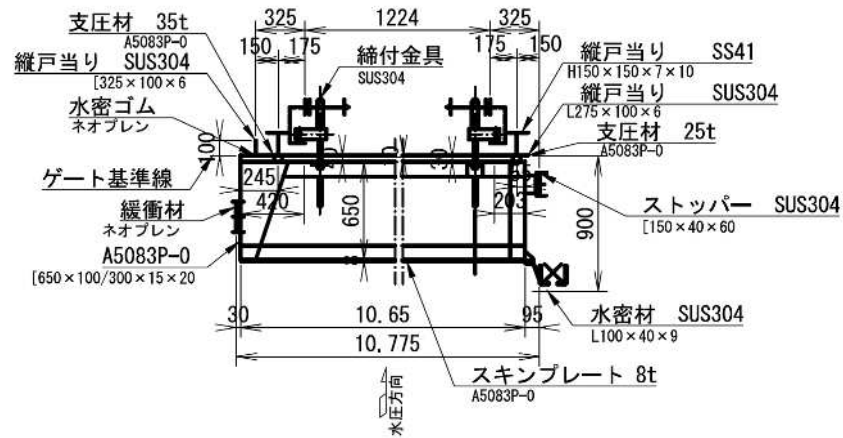
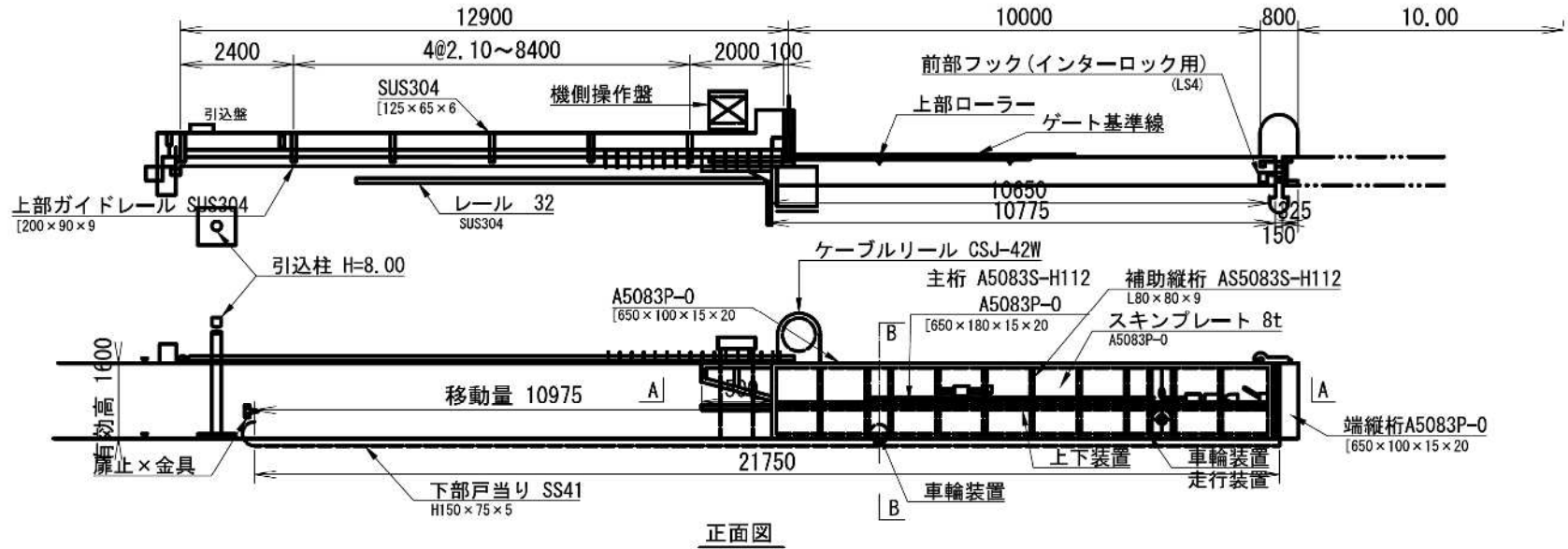
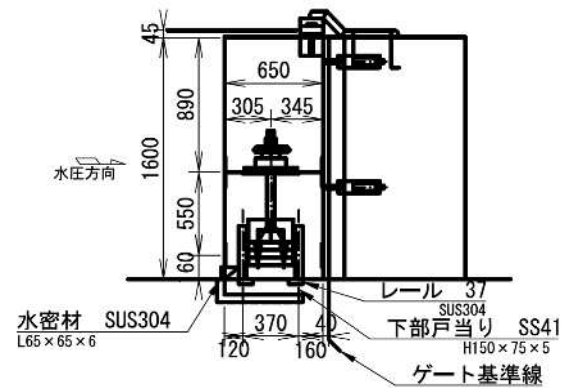


B-10-6 標準断面図

扉体構造図 S=1:150



断面 B-B (S=1:50)

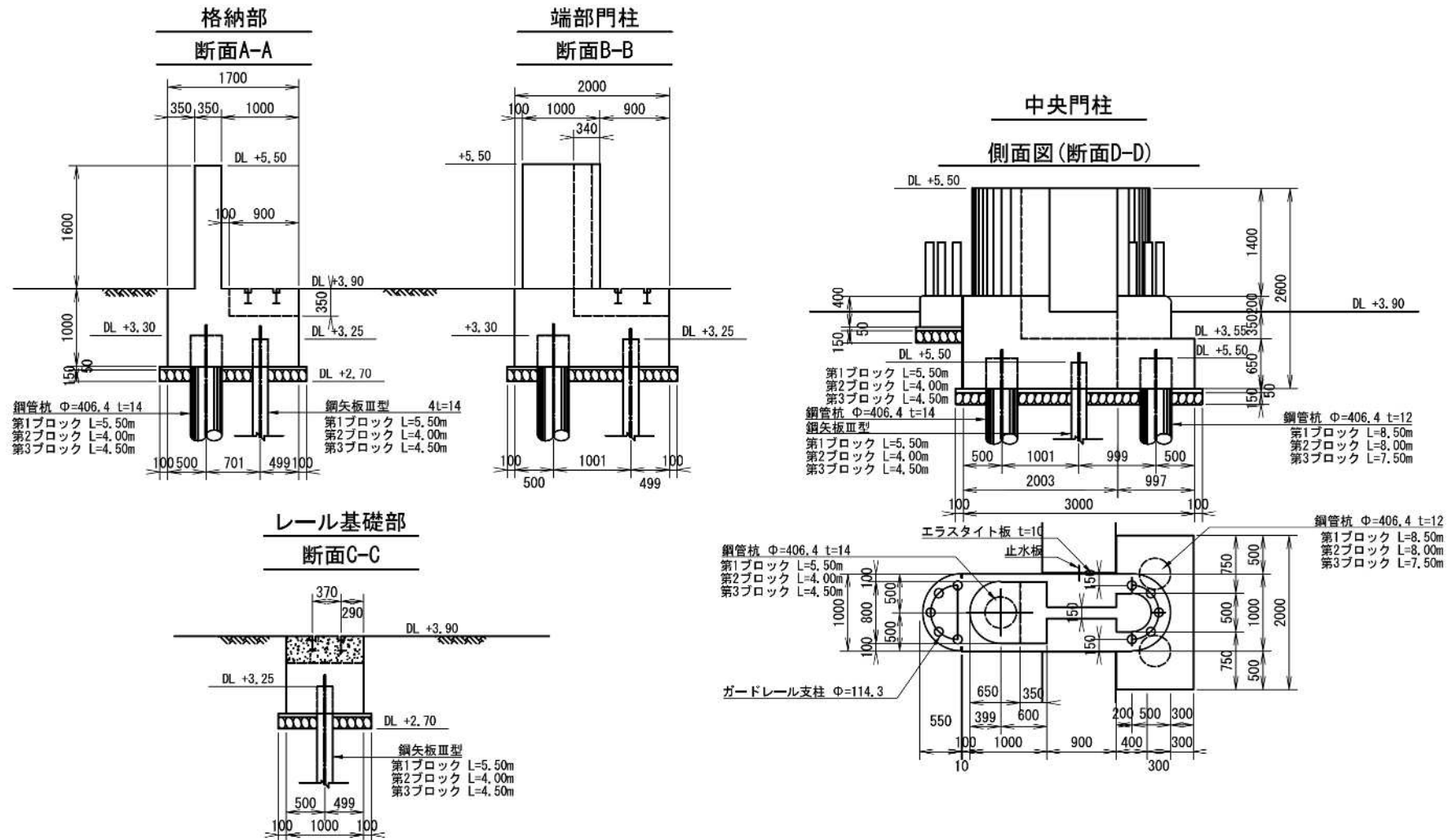


断面图 A-A (S=1:50)

施設名	港内7号ゲート	施設延長	20.00 m
-----	---------	------	---------

B-10-6 標準断面図

S=1:80



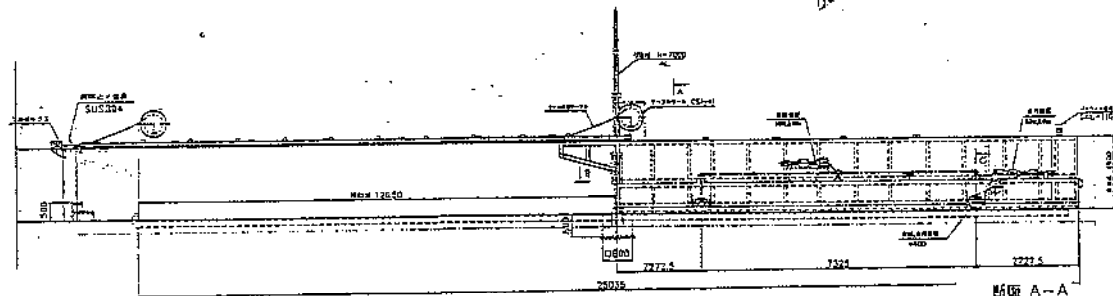
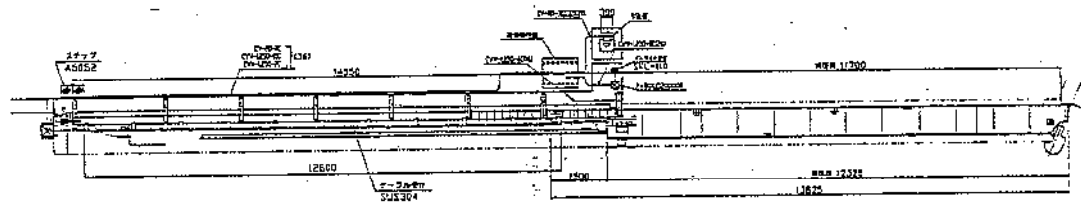
施設名

港内7号ゲート

施設延長

20.00 m

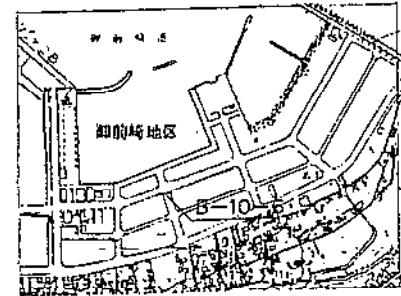
B-10-6 標準断面図



断面 B-B

断面 C-C

断面 A-A



設計表	
型式	アルミニウム合金電動引式ゲート
総長さ	11700 (mm)
有効高	1900 (mm)
設計水深	海側 1900 (mm) 陸側 0 (mm)
水密方法	三方ゴム水密
開閉方法	風行: 車輪走行式 昇降: ベベルジャッキ方式
操作方法	電動方式: 後行, 昇降 手動方式
使用材料	桁材 A5083P-O, A5083S-H112 スチッププレート A5083P-O
門数	1 門 (数値 9-2号ゲート)

